



# СВИДЕТЕЛЬСТВО

## О ГОСУДАРСТВЕННОЙ РЕГИСТРАЦИИ ПРАВА

Управление Федеральной службы государственной регистрации,  
кадастра и картографии по Ленинградской области

### СВИДЕТЕЛЬСТВО О ГОСУДАРСТВЕННОЙ РЕГИСТРАЦИИ ПРАВА

повторное, взамен свидетельства: 12.03.2015

Дата выдачи:

20.04.2015

**Документы-основания:** • Областной закон Ленинградской области "Об утверждении перечней имущества, передаваемого от муниципального образования "Гатчинский муниципальный район" Ленинградской области в муниципальную собственность муниципального образования "Сиверское городское поселение Гатчинского муниципального района Ленинградской области" от 29.12.2007 №207-оз

• Акт приема-передачи имущества от муниципального образования "Гатчинский муниципальный район" Ленинградской области в муниципальную собственность муниципального образования "Сиверское городское поселение Гатчинского муниципального района Ленинградской области" от 26.03.2008

**Субъект (субъекты) права:** Муниципальное образование "Сиверское городское поселение Гатчинского муниципального района Ленинградской области"

**Вид права:** Собственность

**Кадастровый(условный) номер:** 47:23:0805001:248

**Объект права:** Земельный участок, категория земель: земли населенных пунктов, разрешенное использование: для среднеэтажной многоквартирной жилой застройки, площадь 3 380 кв. м., адрес (местонахождение) объекта: Ленинградская область, Гатчинский район, пгт Сиверский, ул.Военный городок, д.6

**Существующие ограничения (обременения) права:** не зарегистрировано

О чем в Едином государственном реестре прав на недвижимое имущество и сделок с ним "02" марта 2015 года сделана запись регистрации № 47-47/017-47/017/001/2015-885/1

Государственный регистратор

(подпись, м.п.)

Морозова И. В.

47-47/017-47/017/001/2015-885/1

47 - А В 537045



(полное наименование органа кадастрового учета)

**КАДАСТРОВЫЙ ПАСПОРТ ЗЕМЕЛЬНОГО УЧАСТКА**

"21" ноября 2014 г. № 47/201/14-663528

КП.1

1	Кадастровый номер: 47:23:0805001:248	2	Лист № 1	3	Всего листов: 2
4	Номер кадастрового квартала: 47:23:0805001				
<b>Общие сведения</b>					
5	Предыдущие номера: —	6	Дата внесения номера в государственный кадастр недвижимости: 10.11.2014		
7	—				
8	Местоположение: Ленинградская область, Гатчинский район, пгт Сиверский, ул. Военный городок, д. 6				
9	Категория земель: Земли промышленности, энергетики, транспорта, связи, радиовещания, телевидения, информатики, земли для обеспечения космической деятельности, земли обороны, безопасности и земли иного специального назначения				
10	Разрешенное использование: для среднетажной многоквартирной жилой застройки				
11	Площадь: 3380 +/- 8 кв. м				
12	Кадастровая стоимость (руб.): 676				
13	Сведения о правах: —				
14	Особые отметки: Кадастровый номер 47:23:0805001:248 равнозначен кадастровому номеру 47:23:08-05-001:0248				
15	Сведения о природных объектах: —				
16	Дополнительные сведения для регистрации прав на образованные земельные участки	16.1	Номера образованных участков: —		
		16.2	Номер участка, преобразованного в результате выдела: —		
		16.3	Номера участков, подлежащих снятию с кадастрового учета: —		
		16.4	Характер сведений государственного кадастра недвижимости (статус записи о земельном участке): Сведения о земельном участке носят временный характер. Дата истечения срока действия временного характера - 11.11.2019.		

начальник отдела

(наименование должности)



М.П.

А. А. Гинзбург

(инициалы, фамилия)

**КАДАСТРОВЫЙ ПАСПОРТ ЗЕМЕЛЬНОГО УЧАСТКА**

"21" ноября 2014 г. № 47/201/14-663528

2 Лист № 2 3 Всего листов: 2

1 Кадастровый номер: 47:23:0805001:248

План (чертеж, схема) земельного участка



5 Масштаб 1:700

Условные знаки: —



Инициалы, фамилия

А. А. Гинзбург

начальник отдела  
(наименование должности)





# СВИДЕТЕЛЬСТВО

## О ГОСУДАРСТВЕННОЙ РЕГИСТРАЦИИ ПРАВА

Управление Федеральной службы государственной регистрации,  
кадастра и картографии по Ленинградской области

Дата выдачи:

"26" июня 2014 года

**Документы-основания:** • Областной закон Ленинградской области №207-оз от 29.12.2007г "Об утверждении перечней имущества, передаваемого от муниципального образования "Гатчинский муниципальный район" Ленинградской области в муниципальную собственность образования "Сиверское городское поселение Гатчинского муниципального района Ленинградской области".

• Акт приема-передачи имущества от муниципального образования "Гатчинский муниципальный район" Ленинградской области в муниципальную собственность муниципального образования "Сиверское городское поселение Гатчинского муниципального района Ленинградской области" от 26.03.2008

**Субъект (субъекты) права:** Муниципальное образование "Сиверское городское поселение Гатчинского муниципального района Ленинградской области" зарегистрировано Главным управлением Министерства юстиции РФ по Северо-Западному федеральному округу №RU475061042005001 от 16.12.2005. Свидетельство о государственной регистрации №006224 от 16.12.2005. Включено в реестр муниципальных образований 12.01.2006г, за регистрационным номером RU 47506104. Свидетельство о внесении в ГРМО №006144. Новая редакция Устава зарегистрирована управлением Министерства РФ по Северо-Западному федеральному округу 19.04.2007г за государственным регистрационным номером RU475061042007001. Адрес (место нахождения) исполнительного органа: 188330, Ленинградская область, Гатчинский район, г.п.Сиверский, ул.Крупской, д.6.

**Вид права:** Собственность

**Объект права:** Многоквартирный жилой дом, назначение: жилое, 5 - этажный, общая площадь 2 487,1 кв.м, адрес (местонахождение) объекта: Ленинградская область, Гатчинский муниципальный район, Сиверское городское поселение, пос.Сиверский, ул.Военный городок, д.6

**Кадастровый (или условный) номер:** 47:23:0803001:592

**Существующие ограничения (обременения) права:** не зарегистрировано

о чем в Едином государственном реестре прав на недвижимое имущество и сделок с ним "26" июня 2014 года сделана запись регистрации № 47-47-17/018/2014-567

Регистратор

Куревич О.В.



(подпись)

47-А В 367652





## КАДАСТРОВЫЙ ПАСПОРТ

здания, сооружения, объекта незавершенного строительства

Лист №	1	Всего листов:	2
--------	---	---------------	---

## Здания

(вид объекта недвижимого имущества)

"16" июня 2014 г. № 47/201/14-304271

Кадастровый номер: 47:23:0803001:592

Номер кадастрового квартала: 47:23:0803001

Характер сведений государственного кадастра недвижимости (статус записи об объекте):

—

## Описание объекта недвижимого имущества:

1	Местоположение:	Ленинградская область, Гатчинский муниципальный район, Сиверское городское поселение, г.п. Сиверский, ул. Военный городок, д. 6		
2	Основная характеристика:	площадь	2487.1	кв.м
		(тип)	(значение)	(единица измерения)
	степень готовности объекта незавершенного строительства (%)	—		
3	Назначение:	Жилой дом		
4	Этажность:	5	0	
		количество этажей	количество подземных этажей	
5	Материал стен:	Кирпичные		
6	Год ввода в эксплуатацию (завершения строительства):	1937		
7	Кадастровая стоимость (руб.):	105808123.27		
8	Кадастровый номер земельного участка (участков), в пределах которого расположен объект недвижимого имущества:	—		
9	Предыдущие кадастровые (условные) номера объекта недвижимого имущества:	9734, А		
10	Особые отметки:	Исполнитель работ - ГУП Леноблинвентаризация. Многоквартирный дом.		
11	Наименование органа кадастрового учета:	Филиал федерального государственного бюджетного учреждения "Федеральная кадастровая палата Федеральной службы государственной регистрации, кадастра и картографии" по Ленинградской области		

начальник отдела  
(полное наименование должности)

А. А. Гинзбург  
(инициалы, фамилия)





## КАДАСТРОВЫЙ ПАСПОРТ

здания, сооружения, объекта незавершенного строительства

Здания

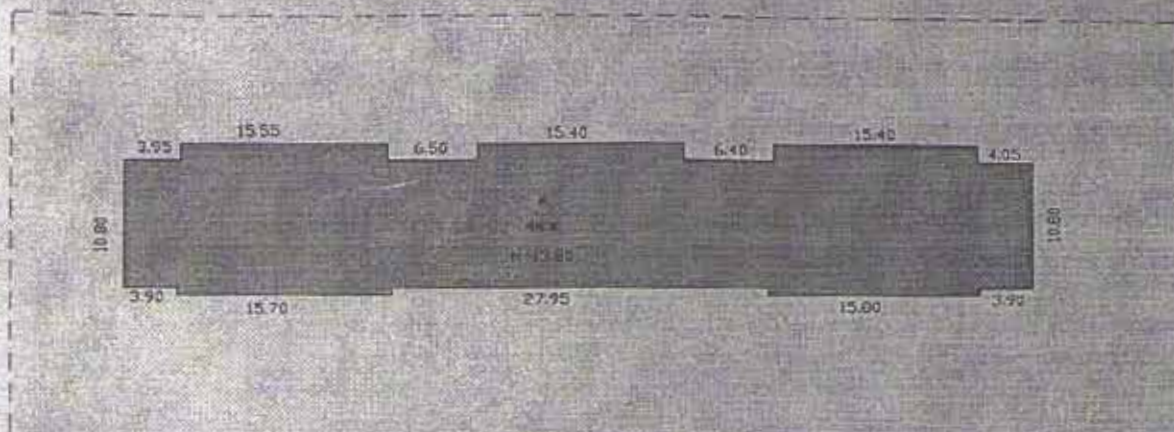
(вид объекта недвижимого имущества)

Лист № 2 Всего листов: 2

"16" июня 2014 г. № 47/201/14-304271

Кадастровый номер: 47:23:0803001:592

Схема расположения объекта недвижимого имущества на земельном участке(ах):



РФ	ГУП "Ленобластгестаризация" отделение "ВТИ Сиверское"	штаб №
Лен. обл.	Схема земельного участка пос. Сиверский-2, д.б	

Масштаб 1: 653

начальник отдела  
(полное наименование должности)

А. А. Гинзбург  
(инициалы, фамилия)

М.П.