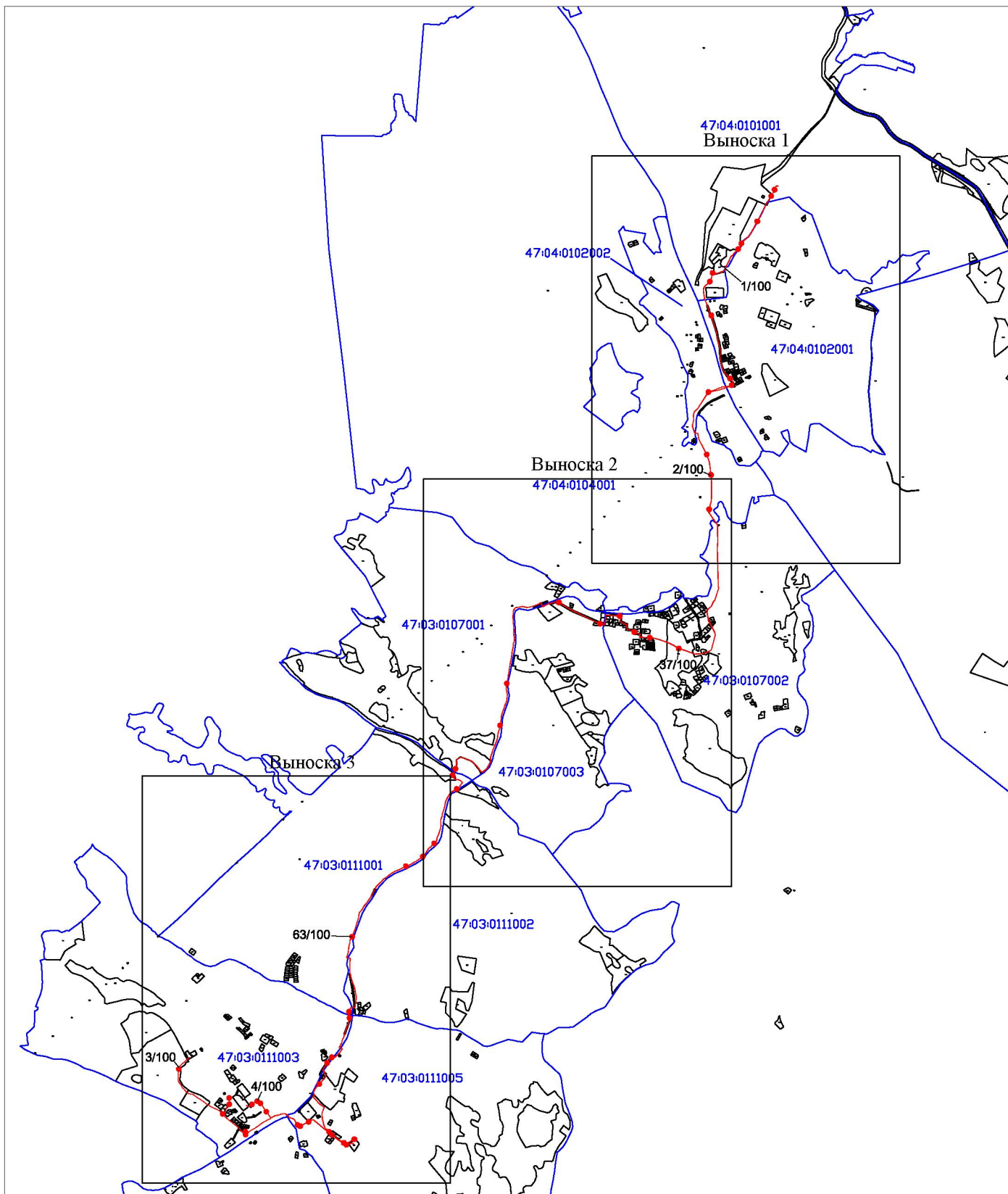


Схема расположения сооружения на земельном участке



Масштаб 1:50 000

Условные обозначения:



-  - граница вновь образованного подземного контура сооружения ;
-  - граница вновь образованного наземного контура сооружения ;
- 47:03:0111005 - обозначение кадастрового квартала;
- 1/100 - обозначение номера контура сооружения.

Схема расположения сооружения на земельном участке

Выноска 1



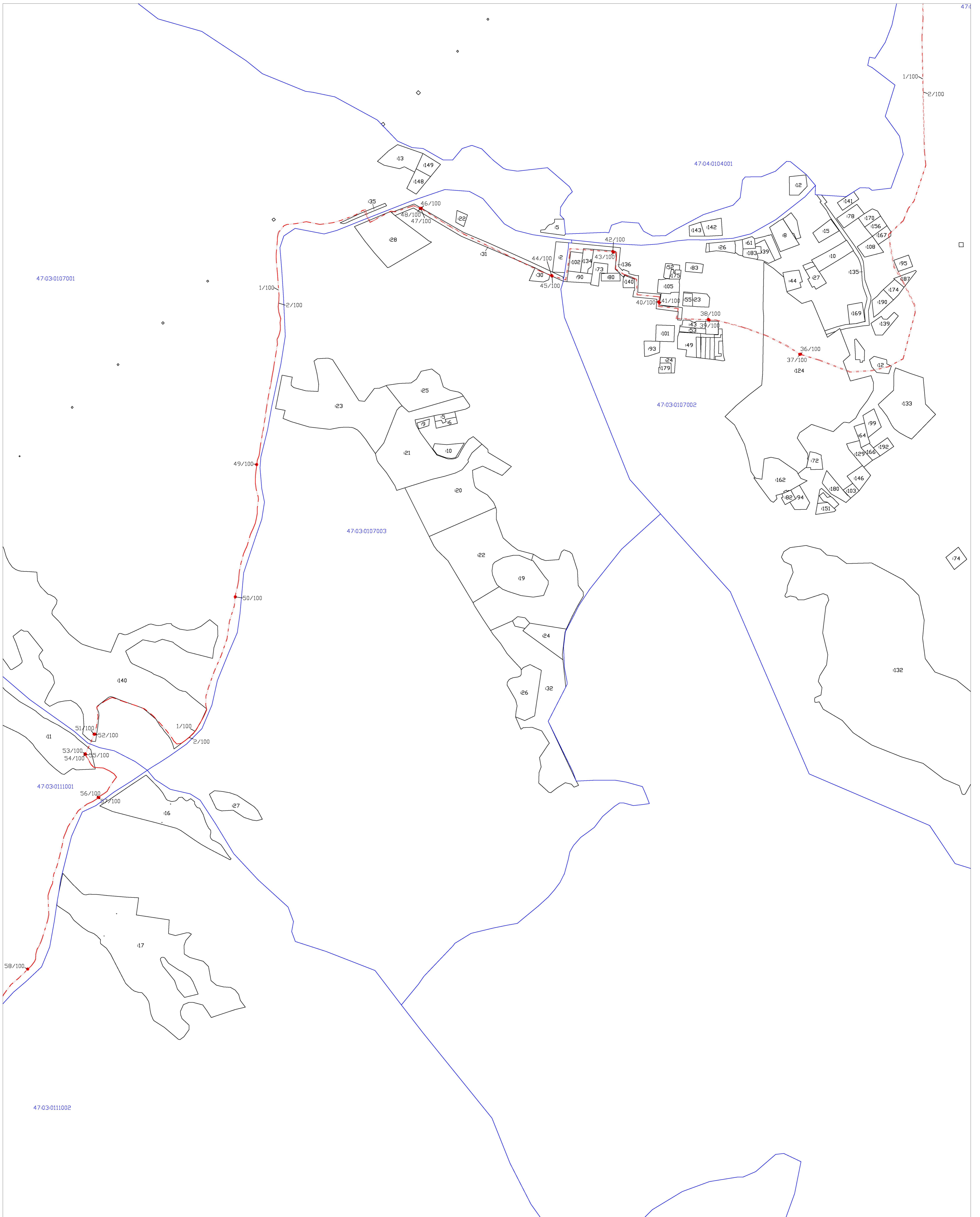
Масштаб 1:5 000

Условные обозначения:

- граница вновь образованного подземного контура сооружения;
- граница вновь образованного наземного контура сооружения;
- :92 - обозначение земельных участков, сведения о которых внесены в ГКН;
- 47:04:0102001 - обозначение кадастрового квартала;
- 1/100 - обозначение номера контура сооружения.

Схема расположения сооружения на земельном участке

Выноска 2



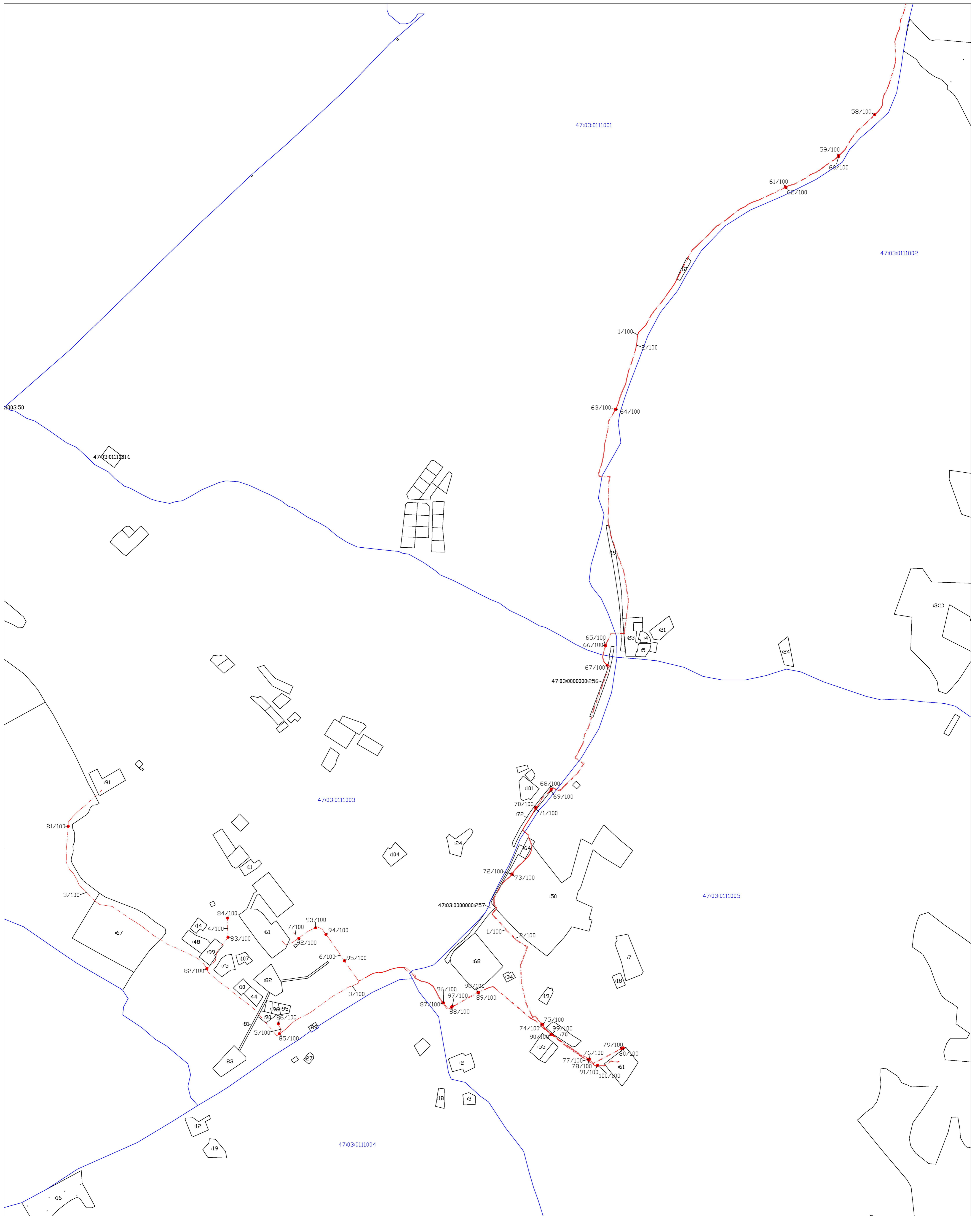
Масштаб 1:5 000

Условные обозначения:

- граница вновь образованного подземного контура сооружения;
- граница вновь образованного наземного контура сооружения;
- :35 - обозначение земельных участков, сведения о которых внесены в ГКН;
- 47:03:0107003 - обозначение кадастрового квартала;
- 1/100 - обозначение номера контура сооружения.

Схема расположения сооружения на земельном участке

Выноска 3



Масштаб 1:5 000

Условные обозначения:

- граница вновь образованного подземного контура сооружения;
- граница вновь образованного наземного контура сооружения;
- :27 - обозначение земельных участков, сведения о которых внесены в ГКН;
- 47:03:0111004 - обозначение кадастрового квартала;
- 1/100 - обозначение номера контура сооружения.