



СВИДЕТЕЛЬСТВО

О ГОСУДАРСТВЕННОЙ РЕГИСТРАЦИИ ПРАВА

Управление Федеральной службы государственной регистрации,
кадастра и картографии по Ленинградской области

СВИДЕТЕЛЬСТВО О ГОСУДАРСТВЕННОЙ РЕГИСТРАЦИИ ПРАВА

повторное, взамен свидетельства: 12.03.2015

Дата выдачи:

22.04.2015

Документы-основания: • Областной закон Ленинградской области "Об утверждении перечней имущества, передаваемого от муниципального образования "Гатчинский муниципальный район" Ленинградской области в муниципальную собственность муниципального образования "Сиверское городское поселение Гатчинского муниципального района Ленинградской области" от 29.12.2007 №207-оз

• Акт приема-передачи имущества от муниципального образования "Гатчинский муниципальный район" Ленинградской области в муниципальную собственность муниципального образования "Сиверское городское поселение Гатчинского муниципального района Ленинградской области" от 26.03.2008

Субъект (субъекты) права: Муниципальное образование "Сиверское городское поселение Гатчинского муниципального района Ленинградской области"

Вид права: Собственность

Кадастровый(условный) номер: 47:23:0805001:251

Объект права: Земельный участок, категория земель: земли населенных пунктов, разрешенное использование: Для среднеэтажной многоквартирной жилой застройки, площадь 3 457 кв. м , адрес (местонахождение) объекта: Ленинградская область, Гатчинский район, пгт Сиверский, ул.Военный городок, д.8

Существующие ограничения (обременения) права: не зарегистрировано

О чем в Едином государственном реестре прав на недвижимое имущество и сделок с ним "02" марта 2015 года сделана запись регистрации № 47-47/017-47/017/001/2015-887/1

Государственный регистратор

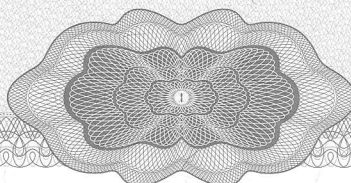
Ржевская Т. А.



(подпись, м.п.)

47-47/017-47/017/001/2015-887/1

47 - А В 537293



ЕДИНЫЙ ГОС

ЛЕНИНГРАДСКАЯ
ОБЛАСТЬ



ЛЕНИНГРАДСКАЯ
ОБЛАСТЬ

47

Филиал федерального государственного бюджетного учреждения "Федеральная кадастровая палата Федеральной службы государственной регистрации, кадастра и картографии" по Ленинградской области

(полное наименование органа кадастрового учета)

КАДАСТРОВЫЙ ПАСПОРТ ЗЕМЕЛЬНОГО УЧАСТКА

"21" ноября 2014 г. № 47/201/14-663264

КП.1

1	Кадастровый номер: 47:23:0805001:251	2	Лист № 1	3	Всего листов: 2
4	Номер кадастрового квартала: 47:23:0805001				
Общие сведения					
5	Предлущие номера: —	6	Дата внесения номера в государственный кадастр недвижимости: 11.11.2014		
7	—				
8	Местоположение: Ленинградская область, Гатчинский район, пгт Сиверский, ул. Военный городок, д. 8				
9	Категория земель: Земли промышленности, энергетики, транспорта, связи, радиовещания, телевидения, информатики, земли для обеспечения космической деятельности, земли обороны, безопасности и земли иного специального назначения				
10	Разрешенное использование: для среднеэтажной многоквартирной жилой застройки				
11	Площадь: 3457+/-8 кв. м				
12	Кадастровая стоимость (руб.): 691.40				
13	Сведения о правах: —				
14	Особые отметки: —				
15	Сведения о природных объектах: —				
16	16.1	Номера образованных участков: —			
	16.2	Номер участка, преобразованного в результате выдела: —			
	16.3	Номера участков, подлежащих снятию с кадастрового учета: —			
	16.4	Характер сведений государственного кадастра недвижимости (статус записи о земельном участке): Сведения о земельном участке носят временный характер. Дата истечения срока действия временного характера - 12.11.2019.			

начальник отдела
(наименование должности)

А. А. Гинзбург
(инициалы, фамилия)

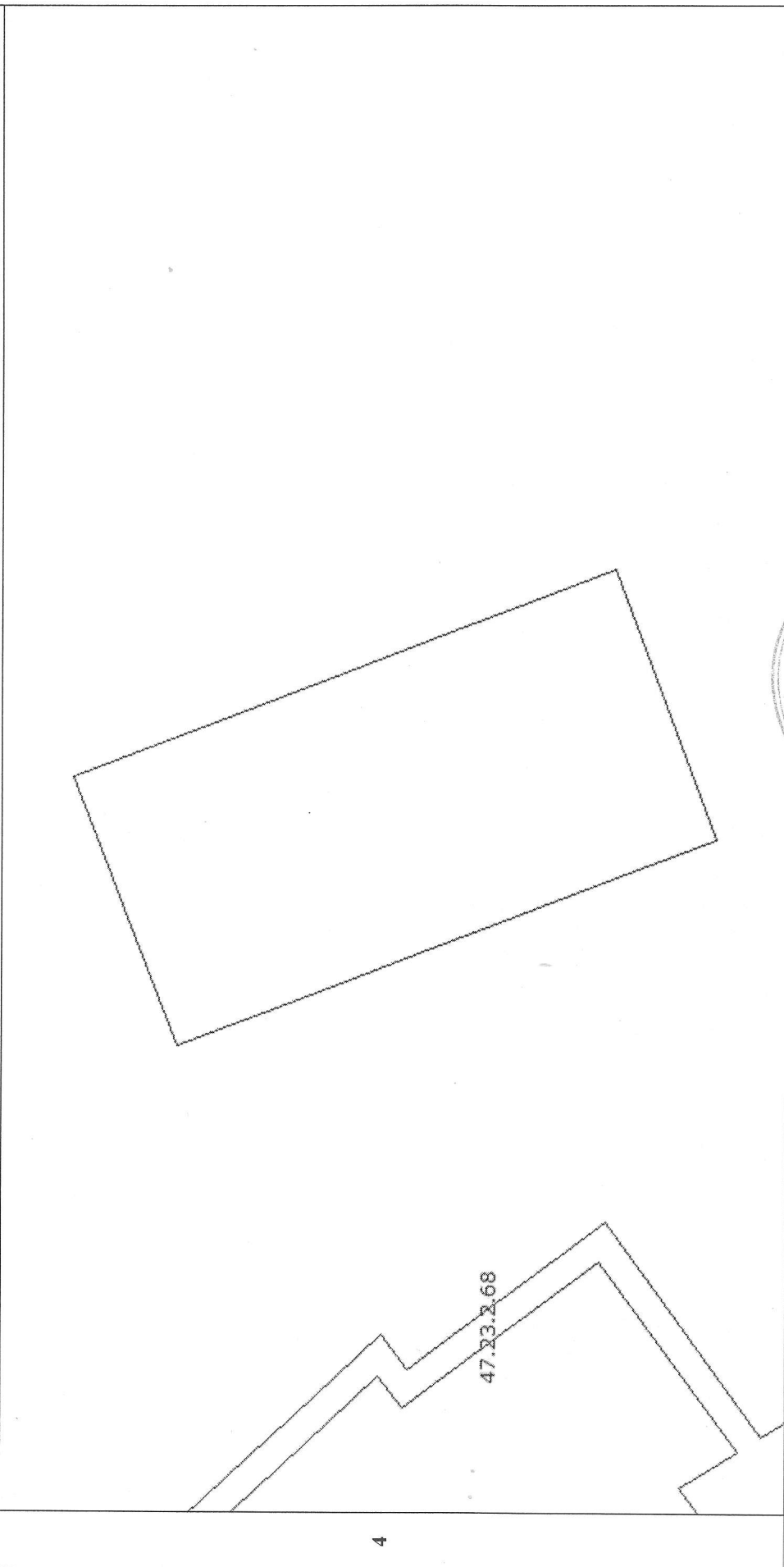


КАДАСТРОВЫЙ ПАСПОРТ ЗЕМЕЛЬНОГО УЧАСТКА
 "21" ноября 2014 г. № 47/201/14-663264

КП.2

1	Кадастровый номер: 47:23:0805001:251	2	Лист № 2	3	Всего листов: 2
---	--------------------------------------	---	----------	---	-----------------

План (чертеж, схема) земельного участка



5 Масштаб 1:900



начальник отдела
 (наименование должности)

А. А. Гинзбург
 (инициалы, фамилия)

Условные знаки: —