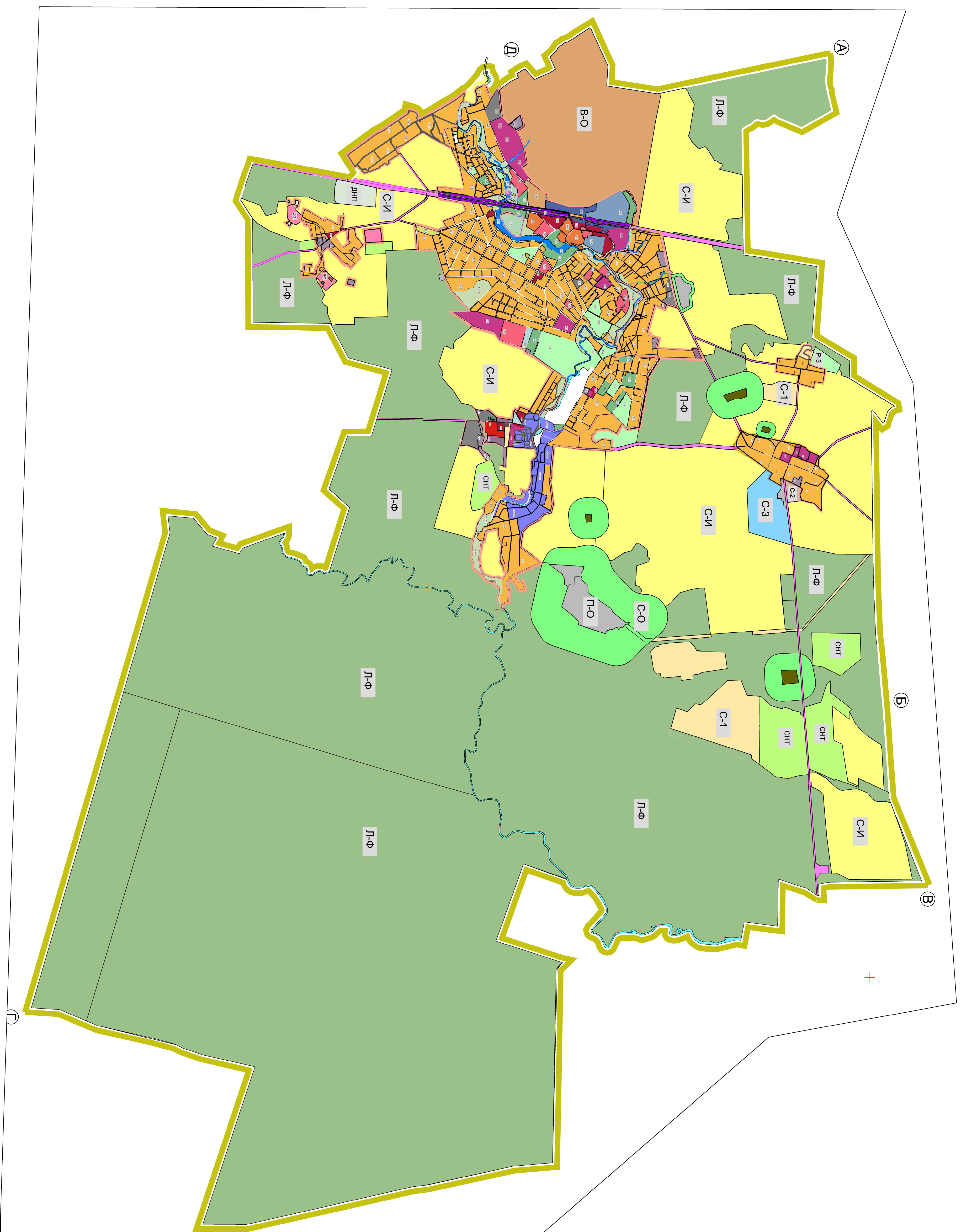


Карта градостроительного зонирования территории в границах муниципального образования Сиверское городское поселение в части границ территориальных зон



Условные обозначения

	Граница муниципального образования
	Граница территориальной зоны
	Граница населенных пунктов *
	Зона сельскохозяйственных угодий
	Зона крестьянских и фермерских хозяйств
	Зона ведения садоводства
	Зона размещения военных объектов
	Зона специального озеленения
	Зона размещения промышленных объектов
	Зона специального назначения
	Зона размещения улично-дорожной сети
	Зона федеральных лесов
	Зона отдыха, туризма
	Зона ведения дачного хозяйства
	Зона сельскохозяйственного использования агропроизводственных объектов III класса опасности
	Зона сельскохозяйственного использования агропроизводственных объектов IV-V класса опасности

Примечание

* Зонирование населенных пунктов см. на картах градостроительного зонирования в части границ зон населенных пунктов

Изм.	Кол.уч	Лист	№ док.	Подпись	Дата
					2014
Ленинградская область. Гатчинский муниципальный район. Сиверское городское поселение					
Территориальная часть					
Н. контр.	Владимир	Стадия	Лист	Листов	
Выполнил	Владимир	ГД	9		
Проверил	Драгунов				
"ТенГражданПроект"					