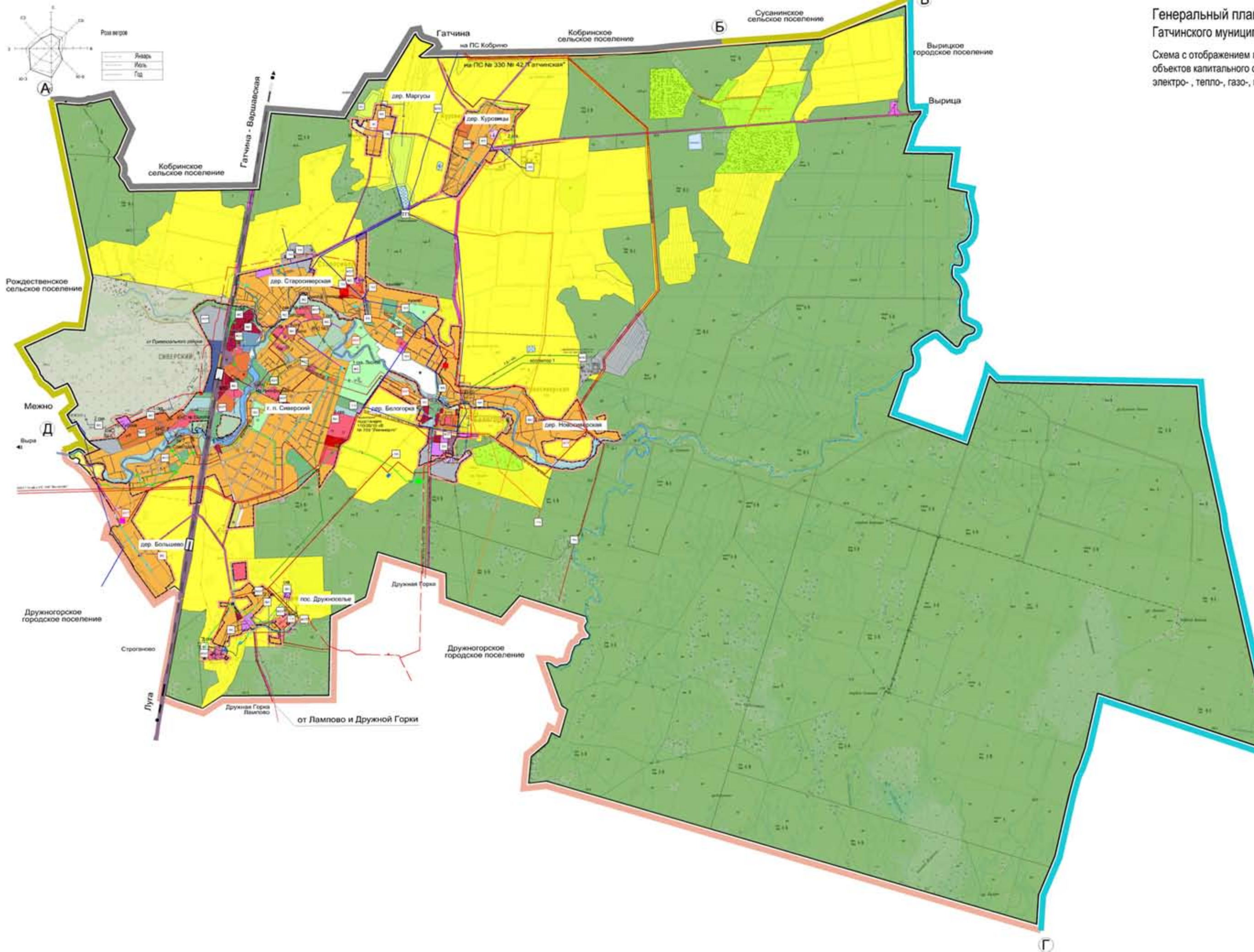


Генеральный план Сиверского городского поселения Гатчинского муниципального района Ленинградской области.

Схема с отображением границ зон планируемого размещения объектов капитального строительства местного значения - объектов электро-, тепло-, газо-, водоснабжения и водоотведения. М 1:25000



Условные обозначения

Расч. срок	1 очередь	Сущест.	Наименование
Объекты газоснабжения			
Газопроводы межпоселковые			
■	■	■	Газорегуляторный пункт
—Г4—	—Г4—	—Г4—	Газопровод высокого давления 1,2 МПа
—Г3—	—Г3—	—Г3—	Газопровод высокого давления 0,6 МПа
Газопроводы распределительные			
■	■	■	Газорегуляторный пункт
—Г3—	—Г3—	—Г3—	Газопровод высокого давления 0,6 МПа
—Г2—	—Г2—	—Г2—	Газопровод среднего давления 0,3 МПа
■	■	■	Газорегуляторный пункт
Объекты электроснабжения			
Воздушные линии 110 кВ			
Воздушные линии 35 кВ			
Воздушные линии 10 кВ			
ТП	ТП	ТП	Подстанции высшего и среднего напряжения 110 / 35 / 10 кВ и 35 / 10 кВ
Объекты водоснабжения и водоотведения			
ВС	ВС	ВС	Водозаборные сооружения
КНС	КНС	КНС	Канализационные насосные станции
К	К	К	Самостоятельная хозяйственно-бытовая канализация
НК	НК	НК	Напорная хозяйственно-бытовая канализация
В1	В	В	Хозяйственно-питьевой водопровод
Объекты теплоснабжения			
КОТ	КОТ	КОТ	Котельные в сети централизованного теплоснабжения

Применяемые сокращения и обозначения:
 скв. - скважина;
 ЛЭП - линия электропередач;
 ПС - электрическая подстанция;
 Ø - диаметр.

Охранные зоны магистральных сетей и сооружений

№ п/п	Наименование сети	Размер зоны	Установленный документ
1	Канализационный коллектор напорный	по 5 м с каждой стороны, 20 м на период строительства, реконструкции	СП 42.13330.2011
2	Тепломагистраль	по 5 м с каждой стороны	СП 42.13330.2011
3	Газопровод высокого давления 1,2 МПа категории II диаметр 400 мм	по 150 м / 20 м с каждой стороны	Правила охраны систем газоснабжения утверждены Минпромэнерго России 24 сентября 1992 года
4	Газопровод давлением до 1,2 МПа	по 2 м с каждой стороны	Правила охраны газораспределительных сетей
5	ГРС 1,2 МПа	125 м	СПиП 2.05.06-85* п. 3.16 г. 4 СНиП 2.05.06-85* г. 5 п. 3.17
6	ГРП 0,6 / 0,03 МПа	15 м	

* с учетом отвода земли на период ремонтных работ по замене сетей.
 * Применены категории земель для участка бывшей базы отдыха "Леонко" возможно только при наличии судебного решения об отнесении земельного участка в категорию земель лесного фонда или земель населенных пунктов.

М 1:25000

E-1601		П	
Ленинградская область Гатчинский муниципальный район Сиверское городское поселение			
Изм.	Контр. Лист	№ док. Подпись	Дата
			2014
Генеральный план Сиверского городского поселения		Страница	Лист
		ГД	6
И. контр. Владимир Рубцов		ОАО "Ленграданпрокс"	
Выполнил: Дроздов			