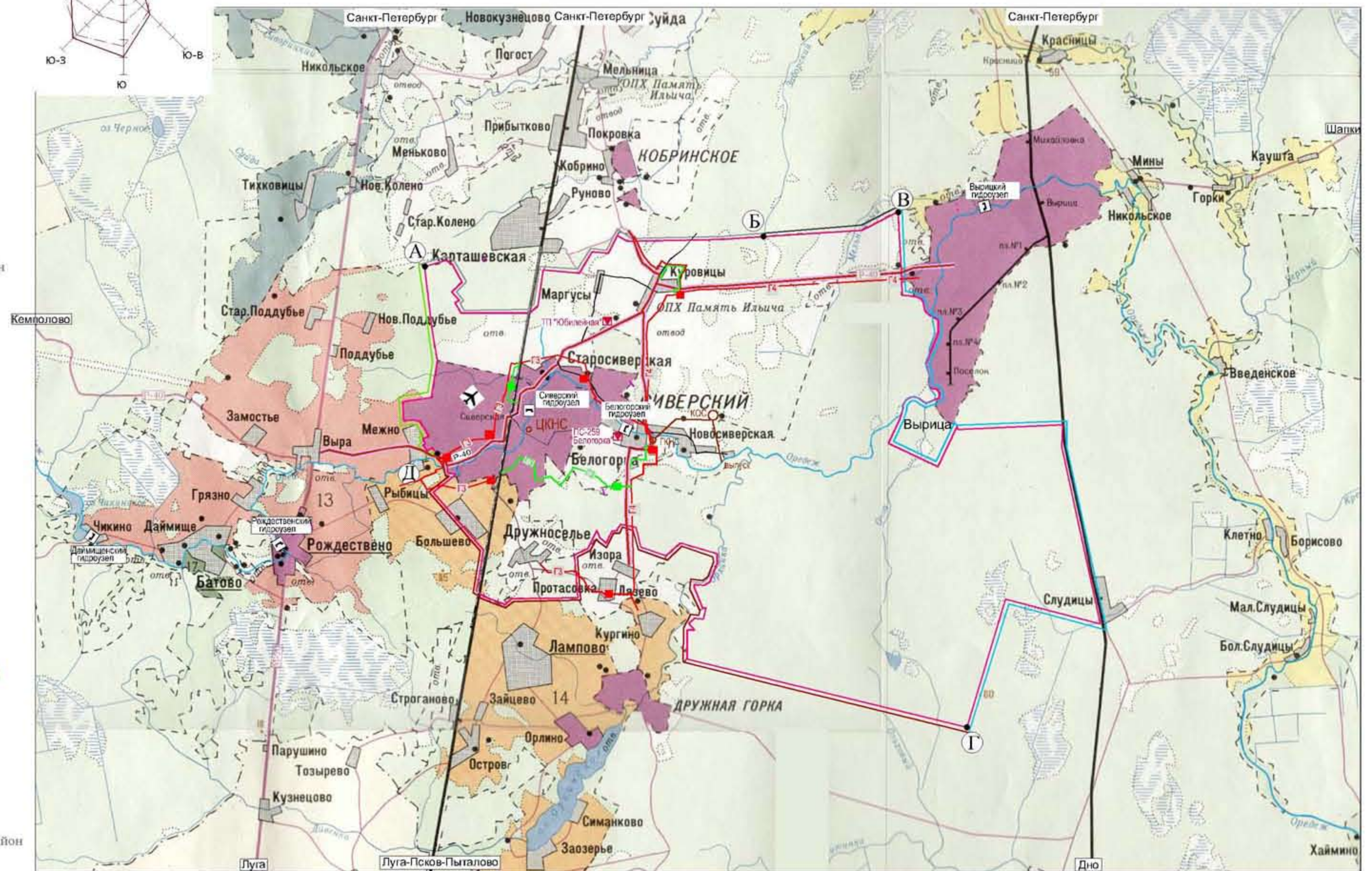
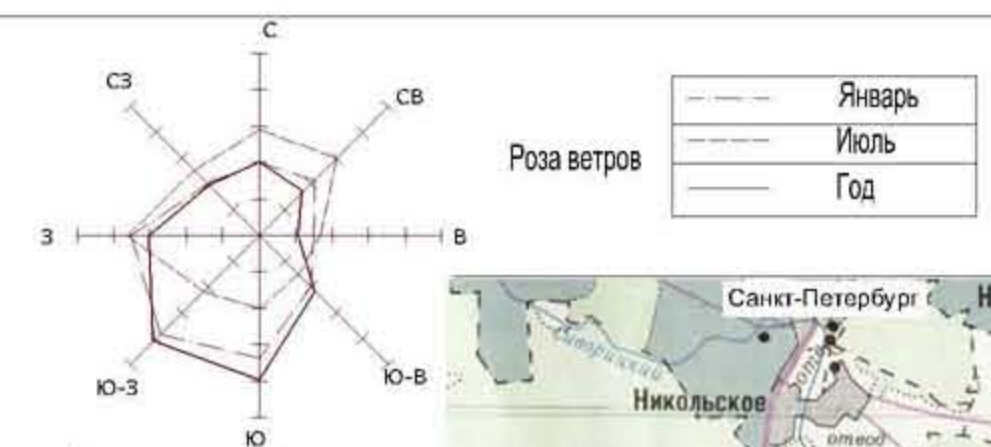
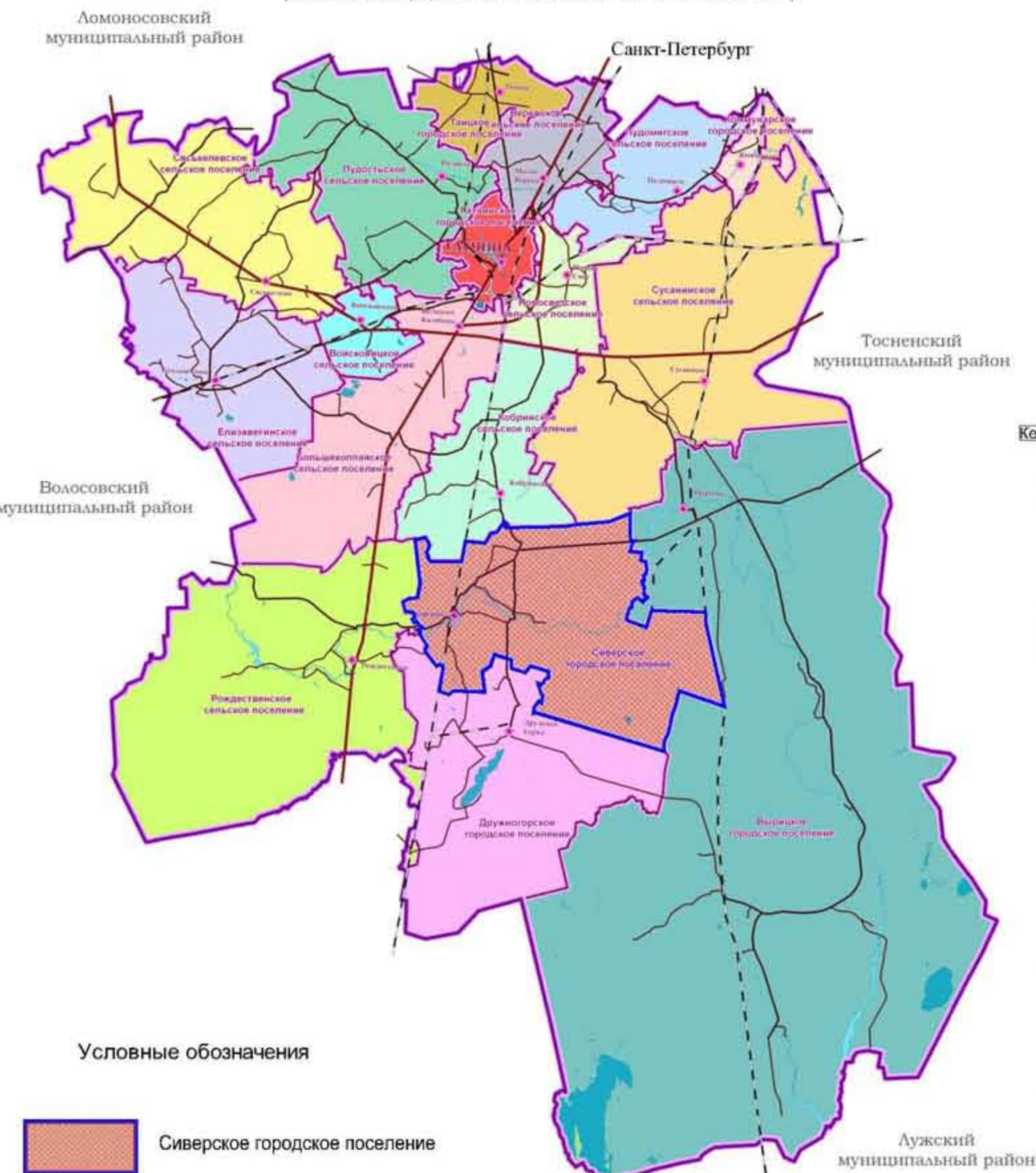


Сиверское городское поселение
в границах Гатчинского муниципального района

(на основании Схемы территориального планирования Гатчинского муниципального района Ленинградской области, выполненной НПИ "ЭНКО")



Генеральный план Сиверского городского поселения
Гатчинского муниципального района Ленинградской области

Ситуационная схема М 1:100000

Условные обозначения:



		E-1601		ГП	
		Ленинградская область. Гатчинский муниципальный район. Сиверское городское поселение			
Изм.	Кол.уч.	Лист	№ док.	Подпись	Дата
					2013
Рук.ОГП	Коок	Генеральный план		Стадия	Лист
ГИП	Коок	Сиверского городского поселения		ГД	1
Н. контр.	Владыкина			ОАО	
Выполнил	Наборщикова	Ситуационная схема М 1:100000		"Ленгражданпроект"	
Выполнил	Драгунов				

Лист № подл. Подпись и дата. Езам. инв. № 22337

Генеральный план Сиверского городского поселения
Гатчинского муниципального района Ленинградской области.

Схема границ муниципального образования. Схема существующих и планируемых границ населенных пунктов, границ земель сельскохозяйственного назначения, обороны и безопасности, специального назначения, лесного фонда, особо охраняемых природных территорий, промышленности, энергетики и транспорта. М 1:25000

Условные обозначения

	Границы Сиверского городского поселения
	Проектируемые границы населенных пунктов, входящих в состав Сиверского городского поселения
Участок границы	Смежные административно-территориальные образования для Сиверского городского поселения
от А до Б	Кобриновское сельское поселение
от Б до В	Сусанинское сельское поселение
от В до Г	Вырицкое городское поселение
от Г до Д	Дружногорское городское поселение
от Д до А	Рождественское сельское поселение

Условные обозначения
Границы земель различных категорий

	населенных пунктов
	сельскохозяйственного назначения (в т.ч. ФГУП ОПХ "Память Ильича")
	обороны и безопасности
	лесного фонда
	промышленности
	специального назначения
	транспорта
	особо охраняемых природных территорий и объектов
	водного фонда
	неопределенных категорий*

* Применению категории земель для участка бывшей базы отдыха "Лесное" возможно только при наличии судебного решения об отнесении земельного участка к категории земель лесного фонда или земель населенного пункта.

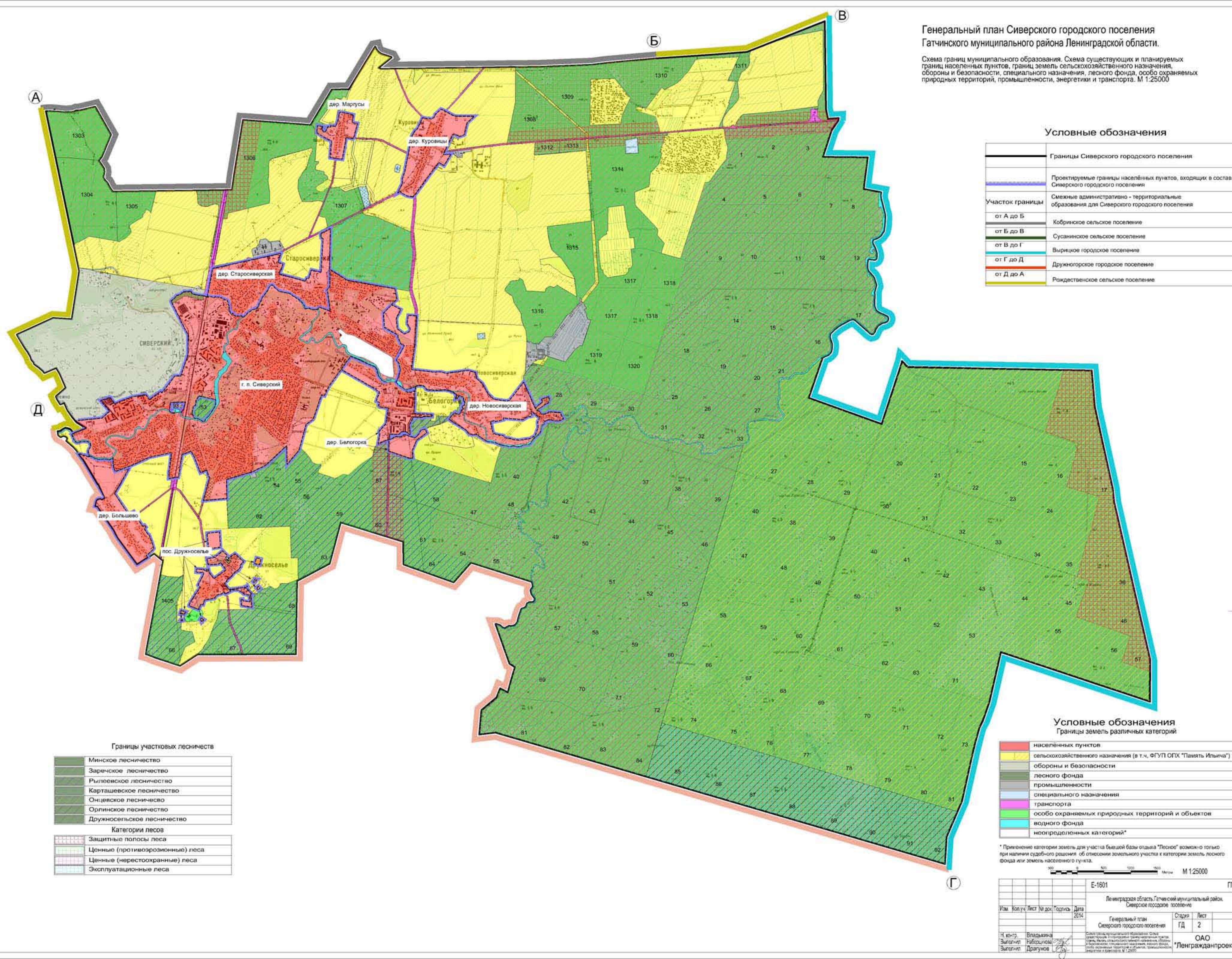
100 200 300 400 500 Метры М 1:25000

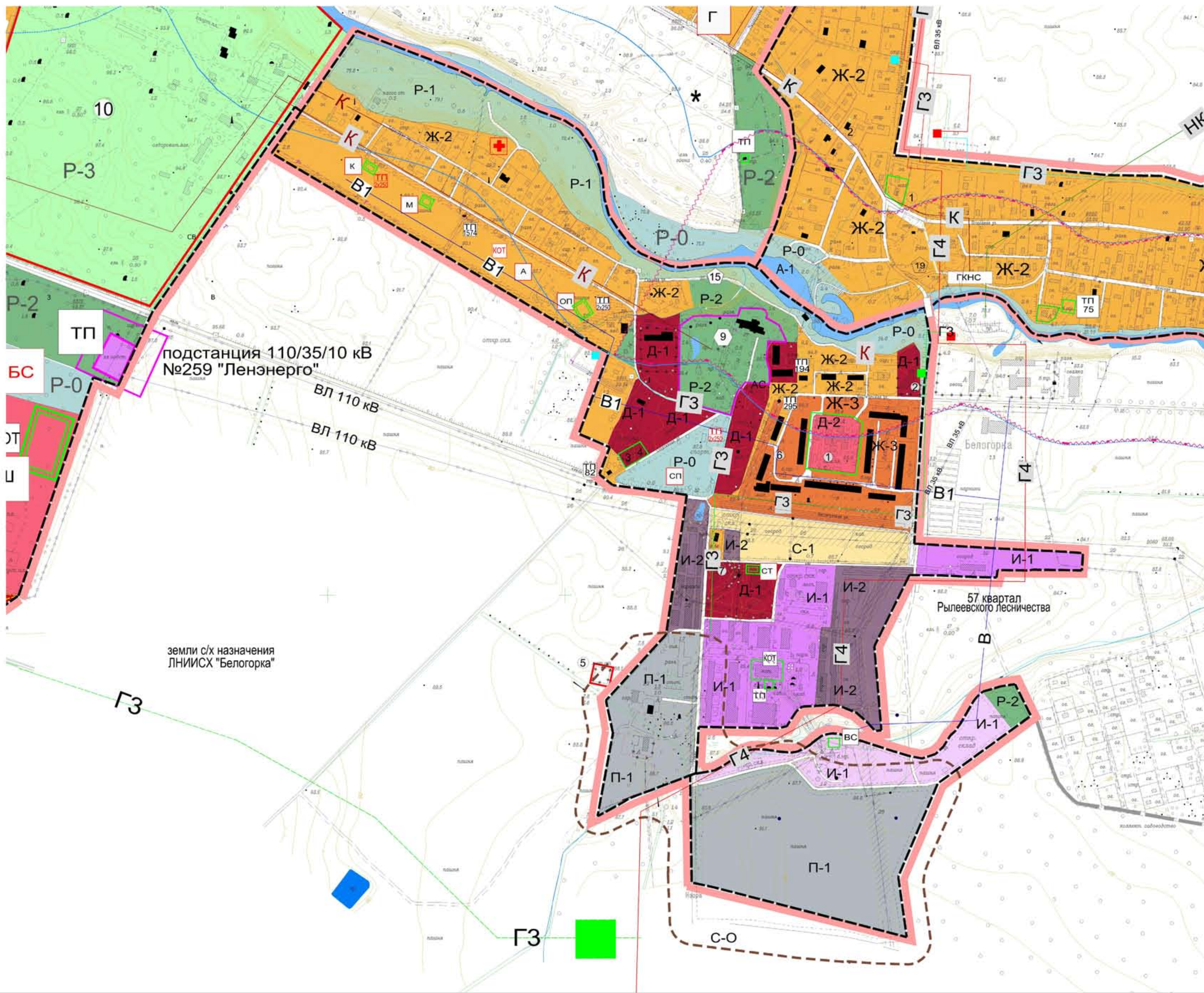
Е-1601 ПП

Ленинградская область, Гатчинский муниципальный район, Сиверское городское поселение		Генеральный план Сиверского городского поселения		Страница	Лист
Изм.	Кол.уч.	Лист	№ док.	Подпись	Дата
					2014
И.контр.	Выполнит.	Владимир	Николай	Драгунов	
Выполнит.	Драгунов				
				ОАО "Ленграданпроект"	

Границы участков лесничеств

	Минское лесничество
	Заречское лесничество
	Рыловское лесничество
	Карташевское лесничество
	Онцовское лесничество
	Орлинское лесничество
	Дружносельское лесничество
Категории лесов	
	Защитные полосы леса
	Ценные (противоэрозийные) леса
	Ценные (нерестоохранные) леса
	Эксплуатационные леса





Объекты инженерной инфраструктуры

Расч.срок	I очередь	Существ.	Объекты инженерной инфраструктуры
		ТП	ОБЪЕКТЫ ЭЛЕКТРОСНАБЖЕНИЯ
		ТП	Подстанции высокого и среднего напряжения 110 / 35 / 10 кВ и 35 / 6 кВ
ТП 1х400		ТП 245	Потребительские подстанции низкого напряжения 10 / 0,4 кВ и 6 / 0,4 кВ ВЛ 110 / 35 кВ
			ОБЪЕКТЫ ВОДОСНАБЖЕНИЯ И ВОДООТВЕДЕНИЯ
ВС	ВС	ВС	Водозаборные сооружения
		КНС	Канализационные насосные станции
		К	Самотечная хозяйственно-бытовая канализация
		НК	Напорная хозяйственно-бытовая канализация
			ОБЪЕКТЫ ГАЗОСНАБЖЕНИЯ
			<i>Газопроводы межпоселковые</i>
		Г4	Газопровод высокого давления 1,2 МПа
		Г3	Газопровод высокого давления 0,6 МПа
			<i>Газопроводы распределительные</i>
		Г3	Газопровод высокого давления 0,6 МПа
		Г3	Газопровод среднего давления 0,3 МПа
		Г3	Газопровод высокого давления 0,6 МПа
			Газорегуляторный пункт
		КОТ	ОБЪЕКТЫ ТЕПЛОСНАБЖЕНИЯ
		КОТ	Котельные в сети централизованного теплоснабжения
			ОБЪЕКТЫ ТРАНСПОРТНОЙ ИНФРАСТРУКТУРЫ
			Автомобильные дороги местного значения

Экспликация объектов культурного наследия (регионального значения)

№№ п/п	Наименование объектов культурного наследия	Дата	Адрес	Примечание
1	2	3	4	5
9.	Усадьба Елисеева	нач. XX в.	дер. Белогорка ул. Институтская	Решение ЛОИ № 183 от 25.04.1983 г. Региональный
Экспликация объектов археологического наследия				
15	Курган Белогорка	XI-XIV в.в	дер. Белогорка на бер. Оредежского вдхр.	Решение ЛОИ № 271 от 10.07.78г. № 154 Региональный

Условные обозначения

Расч.срок	Существ.	Обозначения
		Границы
		Населённых пунктов
		Функциональных зон
		Земельных участков, которые предоставлены для размещения объектов капитального строительства федерального значения
		Земельных участков, которые предоставлены для размещения объектов капитального строительства регионального значения
		Земельных участков, которые предоставлены для размещения объектов капитального строительства районного и местного значения
		Территорий, документация по планировке которых подлежит разработке в первоочередном порядке
		Земельных участков, состоящих на кадастре
		Границы зон с особыми условиями использования территории
		Границы водоохранных зон
		Границы санитарно-защитной зоны
		Охранная зона воздушных линий электропередачи
		Особо охраняемых природных территорий
		Функциональное зонирование
Расч.срок	Существ.	ЖИЛЬНЫЕ ЗОНЫ
Ж-2	Ж-2	Застройки индивидуальными/блокированными домами
Ж-3	Ж-3	Застройки малоэтажными жилыми домами
		ОБЩЕСТВЕННО-ДЕЛОВЫЕ ЗОНЫ
Д-1	Д-1	Делового, общественного и коммерческого назначения
Д-2	Д-2	Объектов образования и здравоохранения
		ПРОИЗВОДСТВЕННЫЕ ЗОНЫ
П-1	П-1	Существующих промышленных объектов 5 класса санитарной опасности (СЗЗ сокращается до границы предприятия в случае превышения ПДК)
		ЗОНА ИНЖЕНЕРНОЙ И ТРАНСПОРТНОЙ ИНФРАСТРУКТУРЫ
И-1	И-1	Складских и инженерных объектов
И-2	И-2	Объектов транспортной инфраструктуры
		ЗОНА СЕЛЬСКОХОЗЯЙСТВЕННОГО ИСПОЛЬЗОВАНИЯ
С-1	С-1	Садоводства, огородничества, ведения личного подсобного хозяйства
		РЕКРЕАЦИОННЫЕ ЗОНЫ
Р-0	Р-0	Пляжей или спортивных комплексов и сооружений
Р-1	Р-1	Лесов, береговых полос водных объектов общего пользования
Р-2	Р-2	Скверов, парков
		ЗОНЫ СПЕЦИАЛЬНОГО НАЗНАЧЕНИЯ
К-1	К-1	Кладбищ и скверов памяти
		ЗОНЫ ВОДНОГО ФОНДА
А-1	А-1	Акваторий рек, прудов
		Определение функциональной зоны участка бывшей базы отдыха "Лесное" возможно только при наличии судебного решения об отнесении земельного участка к категории земель лесного фонда или земель населенного пункта.

Генеральный план Сиверского городского поселения Гатчинского муниципального района Ленинградской области.
 Схема планируемых границ функциональных зон с отображением параметров планируемого развития таких зон в планируемых границах населенных пунктов. Схема с отображением зон планируемого размещения объектов капитального строительства федерального, регионального и местного значения в планируемых границах населенных пунктов. Схема планируемых границ территорий, документация по планировке которых подлежит разработке в первоочередном порядке. Деревня Белогорка. М 1:5000.

Экспликация существующих объектов капитального строительства районного и местного значения

Обозначение	Наименование
1	Начальная школа на 52 места
2	Храм Никольский
3	Дом культуры "Белогорка"
4	Библиотека
5	ОГМС Белогорка
6	Фельдшерско-акушерский пункт
7	Баня

Экспликация планируемых объектов капитального строительства районного и местного значения

Обозначение	Наименование	Примечание
+	Оздоровительное учреждение	Объекты рай-го значения
М	Магазин	Объекты местного значения
К	Клуб	
БС	Бассейн и спортзал общего пользования	
оп	Предприятия общественного питания	
СТ	Плоскостные сооружения	
А	Аптека	
СП	Спортзал общего пользования	

* Применение категории земель для участка бывшей базы отдыха "Лесное" возможно только при наличии судебного решения об отнесении земельного участка к категории земель лесного фонда или земель населенного пункта.

Топографическая съемка выполнена федеральным унитарным предприятием-центр "Севзапгеоинформ" в М 1:5000 в 2008 году. Система координат - МСК-64.

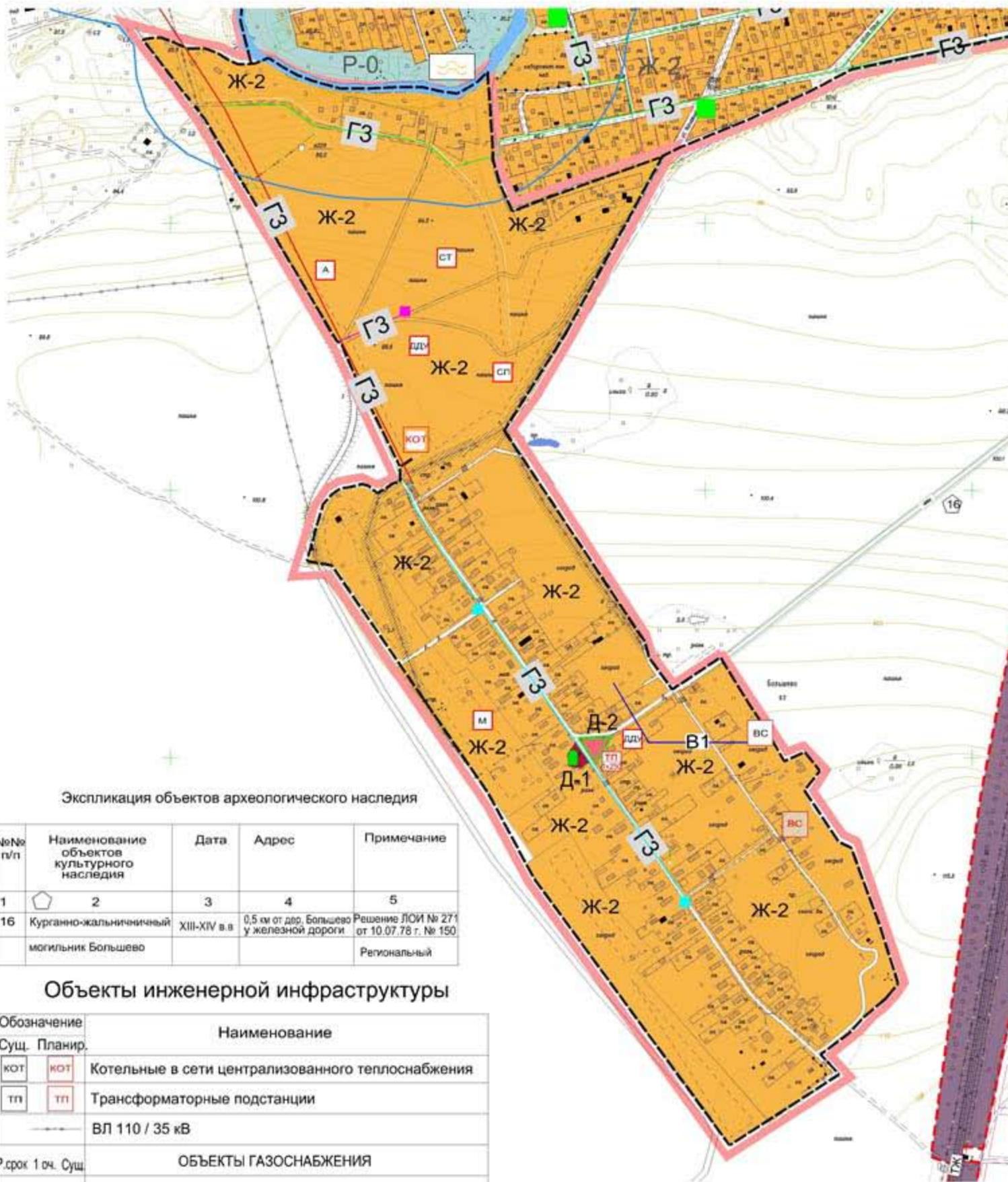
		E-1601	ГП	
		Ленинградская область, Гатчинский муниципальный район, Сиверское городское поселение		
Изм.	Кол.уч	Лист № док.	Подпись	Дата
				2014
		Генеральный план Сиверского городского поселения		
Н. контр. Выполнил	Владыкина	Стадия	Лист	Листов
Выполнил	Наборщикова	ГД	4-1	
Выполнил	Драгунов	ОАО "Ленграданпроект"		

Генеральный план Северского городского поселения
Гатчинского муниципального района Ленинградской области.

Схема планируемых границ функциональных зон с отображением параметров планируемого развития таких зон в планируемых границах населенных пунктов. Схема с отображением зон планируемого размещения объектов капитального строительства федерального, регионального и местного значения в планируемых границах населенных пунктов. Схема планируемых границ территорий, документация по планировке которых подлежит разработке в первоочередном порядке. Деревня Большево. М 1:5000.

Условные обозначения

Расч. срок		Сущест.		Границы	
				Населённых пунктов	
				Функциональных зон	
				Земельных участков, которые предоставлены для размещения объектов капитального строительства федерального значения	
				Земельных участков, которые предоставлены для размещения объектов капитального строительства регионального значения	
				Земельных участков, которые предоставлены для размещения объектов капитального строительства районного и местного значения	
				Территорий, документация по планировке которых подлежит разработке в первоочередном порядке	
				Земельных участков, состоящих на кадастре	
				Границы зон с особыми условиями использования территории	
				Границы водоохранных зон	
				Границы санитарно-защитной зоны	
				Охранная зона воздушных линий электропередачи	
				Функциональное зонирование	
				ЖИЛЫЕ ЗОНЫ	
Ж-1	Ж-1	Ж-1	Ж-1	Застройки индивидуальными/блокированными домами	дома на участках 0,02-0,2 га 2-3 тыс. кв. м. / га
Ж-2	Ж-2	Ж-2	Ж-2	Застройки малоэтажными жилыми домами	3-5 этажей 4 тыс. кв. м. / га
				ОБЩЕСТВЕННО-ДЕЛОВЫЕ ЗОНЫ	
Д-1	Д-1	Д-1	Д-1	Делового, общественного и коммерческого назначения	1-3 этажей
Д-2	Д-2	Д-2	Д-2	Объектов образования и здравоохранения	1-3 этажей
				ПРОИЗВОДСТВЕННЫЕ ЗОНЫ	
П-1	П-1	П-1	П-1	Существующих промышленных объектов 5 класса санитарной опасности (СЗЗ сокращается до границы предприятия в случае превышения ПДК)	СЗЗ 50 м
				ЗОНА ИНЖЕНЕРНОЙ И ТРАНСПОРТНОЙ ИНФРАСТРУКТУРЫ	
И-1	И-1	И-1	И-1	Складских и инженерных объектов	1-3 этажей
И-2	И-2	И-2	И-2	Объектов транспортной инфраструктуры	
				ЗОНА СЕЛЬСКОХОЗЯЙСТВЕННОГО ИСПОЛЬЗОВАНИЯ	
С-1	С-1	С-1	С-1	Садоводства, огородничества, ведения личного подсобного хозяйства	
С-2	С-2	С-2	С-2	Сельскохозяйственных угодий	
				РЕКРЕАЦИОННЫЕ ЗОНЫ	
Р-1	Р-1	Р-1	Р-1	Пляжей или спортивных комплексов и сооружений	
Р-2	Р-2	Р-2	Р-2	Лесов, береговых полос водных объектов общего пользования	
Р-3	Р-3	Р-3	Р-3	Скверов, парков	
С-0	С-0	С-0	С-0	Специального озеленения	
				ЗОНЫ СПЕЦИАЛЬНОГО НАЗНАЧЕНИЯ	
К-1	К-1	К-1	К-1	Кладбищ и скверов памяти	
				ЗОНЫ ВОДНОГО ФОНДА	
В-1	В-1	В-1	В-1	Акваторий рек, прудов	
				ОБЪЕКТЫ ТРАНСПОРТНОЙ ИНФРАСТРУКТУРЫ	
				Автомобильные и проезды местного значения	



Экспликация объектов археологического наследия

№№ п/п	Наименование объектов культурного наследия	Дата	Адрес	Примечание
1	2	3	4	5
16	Курганно-жальничичный могильник Большево	XIII-XIV в.в	0,5 км от д.р. Большево у железной дороги	Решение ЛОИ № 271 от 10.07.78 г. № 150 Региональный

Объекты инженерной инфраструктуры

Обозначение	Наименование
кот	Котельные в сети централизованного теплоснабжения
трп	Трансформаторные подстанции
ВЛ	ВЛ 110 / 35 кВ
Р.срок 1 оч. Сущ.	
ГЗ	Газорегуляторный пункт
ГЗ	Газопровод высокого давления 0,6 МПа

Экспликация планируемых объектов капитального строительства районного и местного значения

Обозначение	Наименование	Примечание
дду	Детское дошкольное учреждение	Объекты районного значения
А	Аптека	Объекты местного значения
М	Магазин	
СП	Спортзал общего пользования	
СТ	Плоскостные сооружения	



Топографическая съемка выполнена федеральным унитарным предприятием-центр "Севзапгеоинформ" в М 1:5000 в 2008 году. Система координат - МСК-64.

E-1601		ГД
Ленинградская область, Гатчинский муниципальный район, Северское городское поселение		
Изм.	Коп.уч.	Лист № док. Подпись
Генеральный план Северского городского поселения		Дата 2014
Стадия	Лист	Листов
ГД	4-2	
Н. контр.	Владимина	
Выполнил:	Наборщикова	
Выполнил:	Драгунов	
ОАО "Ленграданпроект"		

Коп. уч. подл. Большево в. дата. Вмн. лив. в. 22337



Топографическая съемка выполнена федеральным унитарным предприятием-центр "Севзалгеоинформ" в М 1:5000 в 2008 году. Система координат - МСК-64.



Экспликация объектов культурного наследия (регионального значения)

№№ п/п	Наименование объектов культурного наследия	Дата	Адрес	Категория	Примечание
1		3	4	5	6
8.	Место захоронения погибших от рук фашистов во время Великой Отечественной войны		пос Дружноселье на северной окраине деревни		Решение ЛОИ № 189 от 16.05.1988 г.
10.	Усадьба Витгенштейнов	конец XVIII-XX в.	пос Дружноселье ул. Зеленая, 1	Региональный	Решение ЛОИ № 183 от 25.04.1983г. дополнение от 22.12.92

Экспликация планируемых объектов капитального строительства районного и местного значения

Обозначение	Наименование	Примечание
+	Оздоровительное учреждение	Объекты районного значения
М	Магазин	
К	Клуб	
СП	Спортзал общего пользования	
ОП	Предприятия общественного питания	
СТ	Плоскостные сооружения	
А	Аптека	
Б	Библиотека	
ДР	Дом ребенка	
Ц	Церковь	

Объекты инженерной инфраструктуры

Расч.срок	1 очередь	Сущест.	Объекты инженерной инфраструктуры
		ТП	ОБЪЕКТЫ ЭЛЕКТРОСНАБЖЕНИЯ
		ТП 110/35	Подстанции высокого и среднего напряжения 110 / 35 / 10 кВ и 35 / 6 кВ
		ТП 10/0,4	Потребительские подстанции низкого напряжения 10 / 0,4 кВ и 6 / 0,4 кВ
			ВЛ 110 / 35 кВ
		ВС	ОБЪЕКТЫ ВОДОСНАБЖЕНИЯ И ВОДООТВЕДЕНИЯ
		ВС	Водозаборные сооружения
		КНС	Канализационные насосные станции
		К	Самотечная хозяйственно-бытовая канализация
		НК	Напорная хозяйственно-бытовая канализация
			ОБЪЕКТЫ ГАЗОСНАБЖЕНИЯ
			Газопроводы межпоселковые
		■	Газорегуляторный пункт
		Г4	Газопровод высокого давления 1,2 МПа
		Г3	Газопровод высокого давления 0,6 МПа
			Газопроводы распределительные
		■	Газорегуляторный пункт
		Г3	Газопровод высокого давления 0,6 МПа
		Г2	Газопровод среднего давления 0,3 МПа
		■	Газорегуляторный пункт
		КОТ	ОБЪЕКТЫ ТЕПЛОСНАБЖЕНИЯ
		КОТ	Котельные в сети централизованного теплоснабжения
			ОБЪЕКТЫ ТРАНСПОРТНОЙ ИНФРАСТРУКТУРЫ
			Автомобильные дороги местного значения

Экспликация существующих объектов капитального строительства районного и местного значения

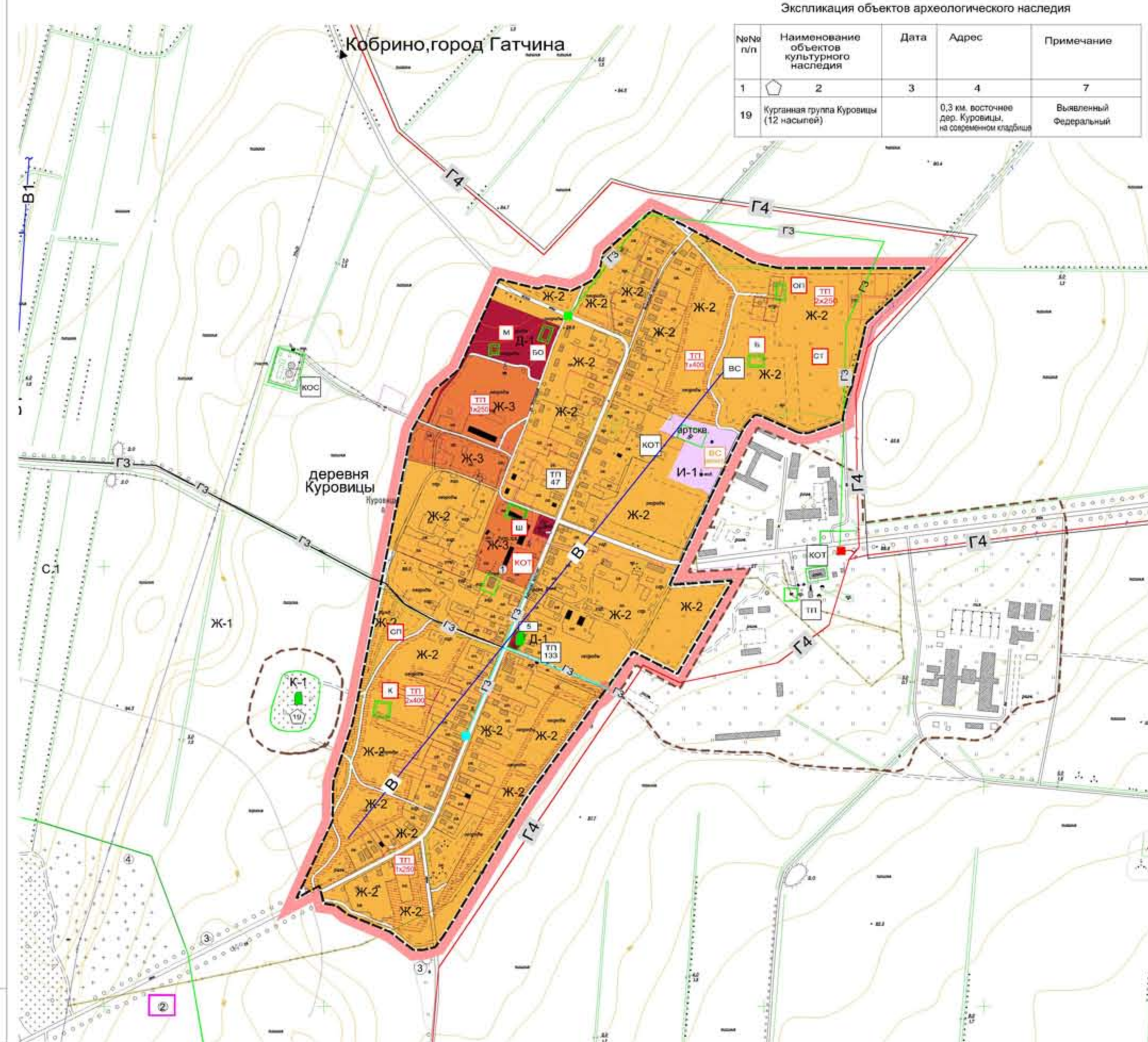
Обозначение	Наименование
1	Дружносельская психиатрическая больница
2	Туберкулезная больница "Дружноселье"
3	База пиломатериалов
4	Медицинский центр мобилизационных резервов "Резерв"

Генеральный план Сиверского городского поселения Гатчинского муниципального района Ленинградской области. Схема планируемых границ функциональных зон с отображением параметров планируемого развития таких зон в планируемых границах населенных пунктов. Схема с отображением зон планируемого размещения объектов капитального строительства федерального, регионального и местного значения в планируемых границах населенных пунктов. Схема планируемых границ территорий, документация по планировке которых подлежит разработке в первоочередном порядке. Поселок Дружноселье. М 1:5000.

Условные обозначения

Расч.срок	1 очередь	Сущест.	Границы
			Населенных пунктов
			Функциональных зон
			Земельных участков, которые предоставлены для размещения объектов капитального строительства федерального значения
			Земельных участков, которые предоставлены для размещения объектов капитального строительства регионального значения
			Земельных участков, которые предоставлены для размещения объектов капитального строительства районного и местного значения
			Территорий, документация по планировке которых подлежит разработке в первоочередном порядке
			Земельных участков, состоящих на кадастре
			Границы зон с особыми условиями использования территории
			Границы водоохранных зон
			Границы санитарно-защитной зоны
			Охранная зона воздушных линий электропередачи
			Функциональное зонирование
			ЖИЛЫЕ ЗОНЫ
		ЖЗ1	Застройки индивидуальными/блокированными домами
		ЖЗ2	Застройки малоэтажными жилыми домами
			Зона участка 0,02 - 0,2 га 2 - 3 тыс. кв. м. /га
			3 - 5 этажей 4 тыс. кв. м. /га
			ОБЩЕСТВЕННО-ДЕЛОВЫЕ ЗОНЫ
		ОД1	Делового, общественного и коммерческого назначения
		ОД2	Объектов образования и здравоохранения
			1 - 3 этажей
			ПРОИЗВОДСТВЕННЫЕ ЗОНЫ
		ПЗ1	Существующих промышленных объектов 5 класса санитарной опасности (СЗЗ сокращаются до границы предприятия в случае превышения ПДК)
			СЗЗ 50 м
			ЗОНА ИНЖЕНЕРНОЙ И ТРАНСПОРТНОЙ ИНФРАСТРУКТУРЫ
		ИЗ1	Складских и инженерных объектов
		ИЗ2	Объектов транспортной инфраструктуры
			ЗОНА СЕЛЬСКОХОЗЯЙСТВЕННОГО ИСПОЛЬЗОВАНИЯ
		СЗ1	Садоводства, огородничества, ведения личного подсобного хозяйства
		СЗ2	Сельскохозяйственных угодий
			РЕКРЕАЦИОННЫЕ ЗОНЫ
		РЗ1	Пляжей или спортивных комплексов и сооружений
		РЗ2	Лесов, береговых попус водных объектов общего пользования
		РЗ3	Скверов, парков
		РЗ4	Специального озеленения
			ЗОНЫ СПЕЦИАЛЬНОГО НАЗНАЧЕНИЯ
		СЗ5	Кладбищ и скверов памяти
			ЗОНЫ ВОДНОГО ФОНДА
		ВФ1	Акваторий рек

Е-1601 ГД
Ленинградская область. Гатчинский муниципальный район. Сиверское городское поселение
Изм. Кол.уч. Лист № док. Подпись Дата 2014
Генеральный план Сиверского городского поселения
Н. контр. В. Драгунов
Выполнил: Драгунов
ОАО "Ленграданпроект"



Экспликация объектов археологического наследия

№№ п/п	Наименование объектов культурного наследия	Дата	Адрес	Примечание
1	2	3	4	7
19	Курганная группа Куровицы (12 насыпей)		0,3 км. восточнее дер. Куровицы, на современном кладбище	Выявленный Федеральный

Экспликация объектов, имеющих признаки объектов культурного наследия

№№ п/п	Наименование объектов культурного наследия	Дата	Адрес	Примечание
1	2	3	4	7
5	Часовня Казанской иконы Божьей Матери 1873 г. постройки	нач. XX в.	дер. Куровицы	Решение ЛОИ № 183 от 25.04.1983 г.

Топографическая съемка выполнена федеральным унитарным предприятием-центр "Севзапгеоинформ" в М 1:5000 в 2008 году. Система координат - МСК-64.

Метры

0 250 500 750

Экспликация планируемых объектов капитального строительства районного и местного значения

Обозначение	Наименование	Примечание
СП	Спортзал общего пользования	Объекты районного значения
М	Магазин	
К	Клуб	
Б	Библиотека	
ОП	Предприятия общественного питания	
БО	Предприятия бытового обслуживания	
СТ	Плоскостные сооружения	Объекты местного значения

Экспликация существующих объектов капитального строительства районного, местного и регионального значения

Обозначение	Наименование	Примеч.
1	Баня	местного значения
2	Трансформаторная подстанция "Юбилейная"	регионального значения
3	Автодороги ООО "ПАП ДРСУ"	регионального значения
4	Гражданское кладбище	местного значения
Объекты транспортной инфраструктуры		
Автодороги местного значения		

Объекты инженерной инфраструктуры

Расч.срок	1 очередь	Существ.	Объекты электроснабжения
		ТП	Подстанции высокого и среднего напряжения 110 / 35 / 10 кВ и 35 / 6 кВ
		ПТ	Потребительские подстанции низкого напряжения 10 / 0,4 кВ и 6 / 0,4 кВ ВЛ 110 / 35 кВ
Объекты водоснабжения и водоотведения			
		ВС	Водозаборные сооружения
		КНС	Канализационные насосные станции
		К	Самотечная хозяйственно-бытовая канализация
		НК	Напорная хозяйственно-бытовая канализация
Объекты газоснабжения			
			Газопроводы межпоселковые
			Газорегуляторный пункт
		Г4	Газопровод высокого давления 1,2 МПа
		Г3	Газопровод высокого давления 0,6 МПа
			Газопроводы распределительные
			Газорегуляторный пункт
		Г3	Газопровод высокого давления 0,6 МПа
		Г2	Газопровод среднего давления 0,3 МПа
			Газорегуляторный пункт
Объекты теплоснабжения			
		КОТ	Котельные в сети централизованного теплоснабжения

Генеральный план Сиверского городского поселения Гатчинского муниципального района Ленинградской области.

Схема планируемых границ функциональных зон с отображением параметров планируемого развития таких зон в планируемых границах населенных пунктов. Схема с отображением зон планируемого размещения объектов капитального строительства федерального, регионального и местного значения в планируемых границах населенных пунктов. Схема планируемых границ территорий, документация по планировке которых подлежит разработке в первоочередном порядке. Деревня Куровицы. М 1:5000.

Условные обозначения

Расч.срок	1 очередь	Существ.	Границы
Населенных пунктов			
Функциональных зон			
			Земельных участков, которые предоставлены для размещения объектов капитального строительства федерального значения
			Земельных участков, которые предоставлены для размещения объектов капитального строительства регионального значения
			Земельных участков, которые предоставлены для размещения объектов капитального строительства районного и местного значения
			Территорий, документация по планировке которых подлежит разработке в первоочередном порядке
			Земельных участков, состоящих на кадастре
			Границы зон с особыми условиями использования территории
			Границы водоохранных зон
			Границы санитарно-защитной зоны
			Охранная зона воздушных линий электропередачи
Функциональное зонирование			
ЖИЛЫЕ ЗОНЫ			
			Застройки индивидуальными/блокированными домами
			Застройки малоэтажными жилыми домами
ОБЩЕСТВЕННО-ДЕЛОВЫЕ ЗОНЫ			
			Делового, общественного и коммерческого назначения
ПРОИЗВОДСТВЕННЫЕ ЗОНЫ			
			Существующих промышленных объектов 5 класса санитарной опасности (СЗЗ сокращается до границы предприятия в случае превышения ПДК)
ЗОНА ИНЖЕНЕРНОЙ И ТРАНСПОРТНОЙ ИНФРАСТРУКТУРЫ			
			Складских и инженерных объектов
			Объектов транспортной инфраструктуры
РЕКРЕАЦИОННЫЕ ЗОНЫ			
			Пляжей или спортивных комплексов и сооружений
			Лесов, береговых полос водных объектов общего пользования
			Скверов, парков
			Специального озеленения
ЗОНЫ СПЕЦИАЛЬНОГО НАЗНАЧЕНИЯ			
			Кладбищ и скверов памяти
ЗОНЫ ВОДНОГО ФОНДА			
			Акваторий рек, прудов

		Е-1601		ГП	
		Ленинградская область. Гатчинский муниципальный район.		Сиверское городское поселение	
Изм.	Коп.уч.	Лист № док.	Подпись	Дата	
				2014	
Генеральный план			Страница	Лист	Листов
Сиверского городского поселения			ГД	44	
Н. контр.	Выполнил	Владимир	Игорь		
Выполнил	Драгунов				
		ОАО		"Ленграданпроект"	

Объекты инженерной инфраструктуры

Обозначение	Наименование
Сущ. Планир.	
кот кот	Котельные в сети централизованного теплоснабжения
тп тп	Трансформаторные подстанции
вс вс	Водозаборные сооружения
ВЛ 110 / 35 кВ	
ГЗ	Газопровод высокого давления 0,6 МПа
	Автодороги местного значения

Экспликация планируемых объектов капитального строительства районного и местного значения

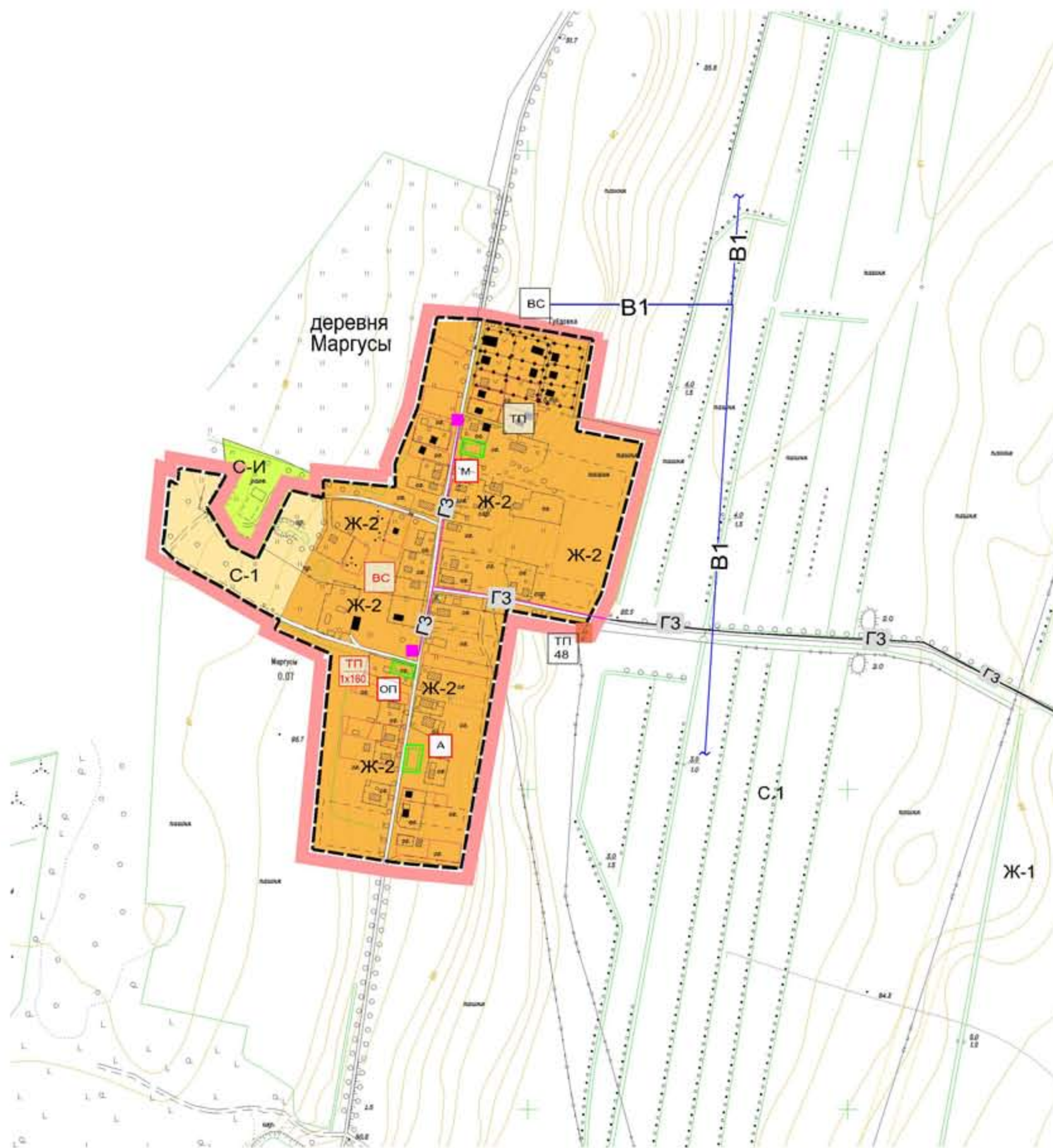
Обозначение	Наименование	Примечание
М	Магазин	Объекты местного значения
оп	Предприятия общественного питания	
А	Аптека	

Генеральный план Сиверского городского поселения Гатчинского муниципального района Ленинградской области.

Схема планируемых границ функциональных зон с отображением параметров планируемого развития таких зон в планируемых границах населенных пунктов. Схема с отображением зон планируемого размещения объектов капитального строительства федерального, регионального и местного значения в планируемых границах населенных пунктов. Схема планируемых границ территорий, документация по планировке которых подлежит разработке в первоочередном порядке. Деревня Маргусы. М 1:5000.

Условные обозначения

Расч.срок очередь Существ.		Границы	
		Населённых пунктов	
		Функциональных зон	
		Земельных участков, которые предоставлены для размещения объектов капитального строительства федерального значения	
		Земельных участков, которые предоставлены для размещения объектов капитального строительства регионального значения	
		Земельных участков, которые предоставлены для размещения объектов капитального строительства районного и местного значения	
		Территорий, документация по планировке которых подлежит разработке в первоочередном порядке	
		Земельных участков, состоящих на кадастре	
		Границы зон с особыми условиями использования территории	
		Границы водоохранных зон	
		Границы санитарно-защитной зоны	
		Охранная зона воздушных линий электропередачи	
		Функциональное зонирование	
Расч.срок	Существ.	ЖИЛЫЕ ЗОНЫ	
Ж-2	Ж-2	Застройки индивидуальными/блокированными домами	
Ж-3	Ж-3	Застройки малоэтажными жилыми домами	
		ОБЩЕСТВЕННО-ДЕЛОВЫЕ ЗОНЫ	
Д-1	Д-1	Делового, общественного и коммерческого назначения	
Д-2	Д-2	Объектов образования и здравоохранения	
		ПРОИЗВОДСТВЕННЫЕ ЗОНЫ	
П-1	П-1	Существующих промышленных объектов 5 класса санитарной опасности (СЗЗ сокращается до границы предприятия в случае превышения ПДК)	
		ЗОНА ИНЖЕНЕРНОЙ И ТРАНСПОРТНОЙ ИНФРАСТРУКТУРЫ	
И-1	И-1	Складских и инженерных объектов	
И-2	И-2	Объектов транспортной инфраструктуры	
		ЗОНА СЕЛЬСКОХОЗЯЙСТВЕННОГО ИСПОЛЬЗОВАНИЯ	
С-1	С-1	Садоводства, огородничества, ведения личного подсобного хозяйства	
С-1*	С-1*	Дачного хозяйства	
С-4	С-4	Сельскохозяйственных угодий	
		РЕКРЕАЦИОННЫЕ ЗОНЫ	
Р-2	Р-2	Пляжей или спортивных комплексов и сооружений	
Р-1	Р-1	Лесов, береговых полос водных объектов общего пользования	
Р-2	Р-2	Скверов, парков	
С-0	С-0	Специального озеленения	
		ЗОНЫ СПЕЦИАЛЬНОГО НАЗНАЧЕНИЯ	
К-1	К-1	Кладбищ и скверов памяти	
		ЗОНЫ ВОДНОГО ФОНДА	
А-1	А-1	Акваторий рек, прудов	

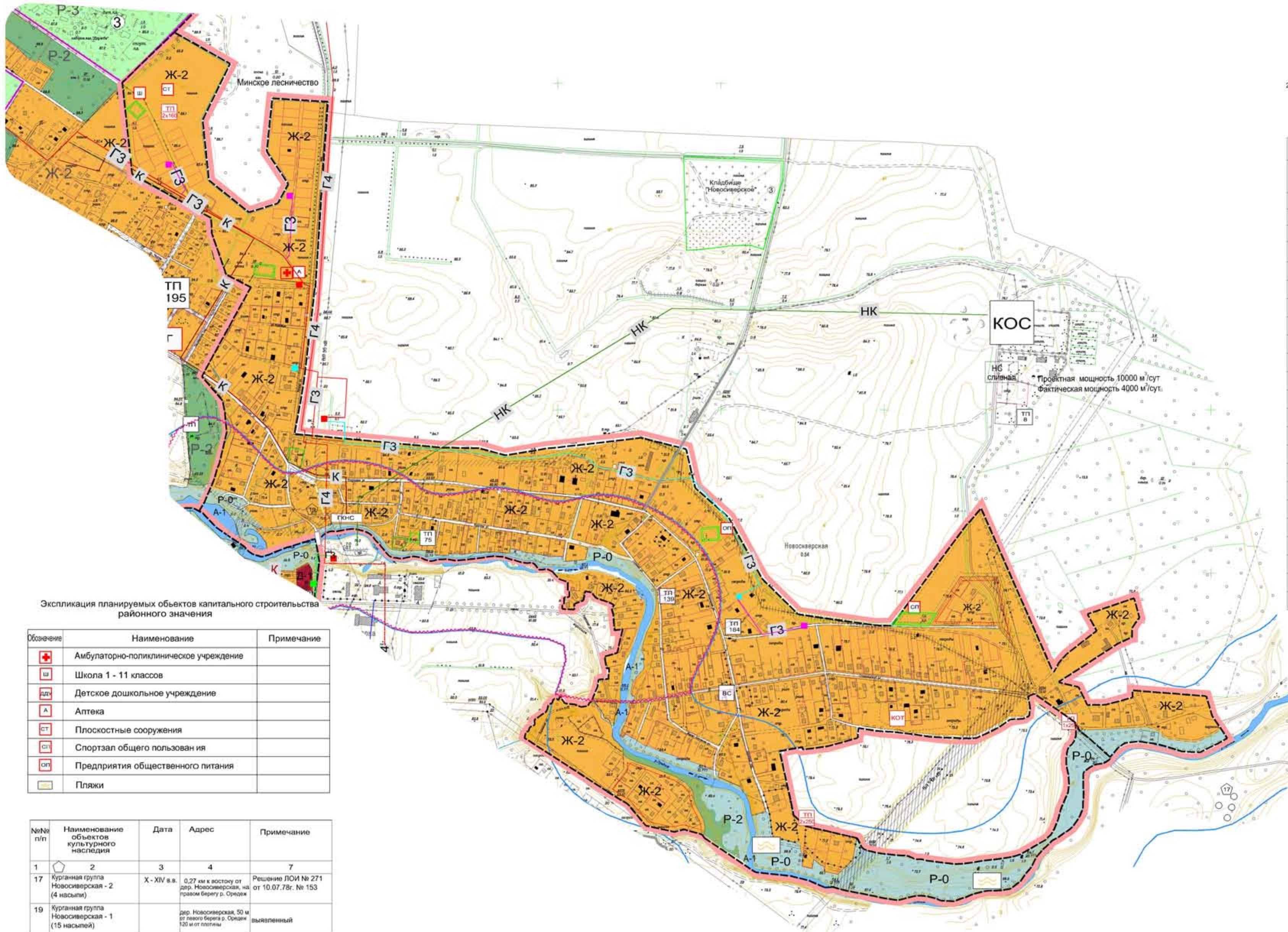


Топографическая съемка выполнена федеральным унитарным предприятием-центр "Севзапгеоинформ" в М 1:5000 в 2008 году. Система координат - МСК-64.

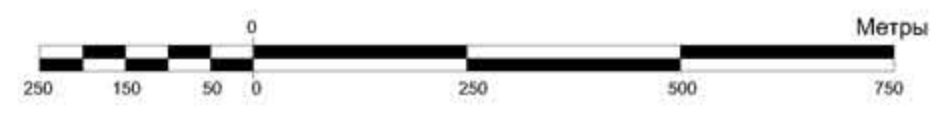


М 1:5000

Е-1601		ГП	
Ленинградская область. Гатчинский муниципальный район. Сиверское городское поселение			
Изм.	Коп.уч.	Лист № док.	Подпись
			Дата 2014
Генеральный план		Стадия	Лист
Сиверского городского поселения		ГД	4-5
Н. контр.	Владимина	Схема планирования границ функциональных зон с отображением параметров планируемого развития таких зон в планируемых границах населенных пунктов. Схема с отображением зон планируемого размещения объектов капитального строительства федерального, регионального и местного значения в планируемых границах населенных пунктов. Схема планируемых границ территорий, документация по планировке которых подлежит разработке в первоочередном порядке. Деревня Маргусы. М 1:5000.	
Выполнил	Наборщикова Драгунова	ОАО "Ленграданпроект"	



Топографическая съемка выполнена федеральным унитарным предприятием-центр "Севзалгеоинформ" в М 1:5000 в 2008 году. Система координат - МСК-64.



Объекты инженерной инфраструктуры

Расч.срок	И очередь	Сущест.	Содержание
		ТП	ОБЪЕКТЫ ЭЛЕКТРОСНАБЖЕНИЯ
		ПТ	Подстанции высокого и среднего напряжения 110 / 35 / 10 кВ и 35 / 6 кВ
		ВЛ	Потребительские подстанции низкого напряжения 10 / 0,4 кВ и 6 / 0,4 кВ
		ВЛ	ВЛ 110 / 35 кВ
		КОС	ОБЪЕКТЫ ВОДОСНАБЖЕНИЯ И ВОДООТВЕДЕНИЯ
		КОС	Канализационные очистные сооружения
		ВС	Водозаборные сооружения
		КНС	Канализационные насосные станции
		К	Самотечная хозяйственно-бытовая канализация
		НК	Напорная хозяйственно-бытовая канализация
			ОБЪЕКТЫ ГАЗОСНАБЖЕНИЯ
			<i>Газопроводы межпоселковые</i>
		Г4	Газорегуляторный пункт
		Г4	Газопровод высокого давления 1,2 МПа
		Г3	Газопровод высокого давления 0,6 МПа
			<i>Газопроводы распределительные</i>
		Г3	Газорегуляторный пункт
		Г3	Газопровод высокого давления 0,6 МПа
		Г2	Газопровод среднего давления 0,3 МПа
		Г2	Газорегуляторный пункт
			ОБЪЕКТЫ ТЕПЛОСНАБЖЕНИЯ
		КОТ	Котельные в сети централизованного теплоснабжения
			ОБЪЕКТЫ ТРАНСПОРТНОЙ ИНФРАСТРУКТУРЫ
			Автомобильные дороги местного значения

Генеральный план Сиверского городского поселения Гатчинского муниципального района Ленинградской области.

Схема планируемых границ функциональных зон с отображением параметров планируемого развития таких зон в планируемых границах населенных пунктов. Схема с отображением зон планируемого размещения объектов капитального строительства федерального, регионального и местного значения в планируемых границах населенных пунктов. Схема планируемых границ территорий, документация по планировке которых подлежит разработке в первоочередном порядке. Деревня Новосиверская. М 1:5000.

Условные обозначения

Расч.срок	И очередь	Сущест.	Содержание
			Границы
			Населенных пунктов
			Функциональных зон
			Земельных участков, которые предоставлены для размещения объектов капитального строительства федерального значения
			Земельных участков, которые предоставлены для размещения объектов капитального строительства регионального значения
			Земельных участков, которые предоставлены для размещения объектов капитального строительства районного и местного значения
			Территорий, документация по планировке которых подлежит разработке в первоочередном порядке
			Земельных участков, состоящих на кадастре
			Границы зон с особыми условиями использования территорий
			Границы водоохранных зон
			Границы санитарно-защитной зоны
			Охранная зона воздушных линий электропередачи
			Границы особо охраняемых территорий
			Функциональное зонирование
			ЖИЛЬЕ ЗОНЫ
			Застройки индивидуальными/блокированными домами
			Застройки малоэтажными жилыми домами
			ОБЩЕСТВЕННО-ДЕЛОВЫЕ ЗОНЫ
			Делового, общественного и коммерческого назначения
			Объектов образования и здравоохранения
			ПРОИЗВОДСТВЕННЫЕ ЗОНЫ
			Существующие промышленные объекты 5 класса санитарной опасности (СЗЗ) сохраняются до границы предприятия в случае превышения ПДК
			ЗОНА ИНЖЕНЕРНОЙ И ТРАНСПОРТНОЙ ИНФРАСТРУКТУРЫ
			Складских и инженерных объектов
			Объектов транспортной инфраструктуры
			ЗОНА СЕЛЬСКОХОЗЯЙСТВЕННОГО ИСПОЛЬЗОВАНИЯ
			Садоводства, огородничества, ведения личного подсобного хозяйства
			Сельскохозяйственных угодий
			РЕКРЕАЦИОННЫЕ ЗОНЫ
			Пляжей или спортивных комплексов и сооружений
			Лесов, береговых полос водных объектов общего пользования
			Скверов, парков
			Специального озеленения
			ЗОНЫ СПЕЦИАЛЬНОГО НАЗНАЧЕНИЯ
			Кладбищ и скверов памяти
			ЗОНЫ ВОДНОГО ФОНДА
			Акваторий рек, прудов

Экспликация планируемых объектов капитального строительства районного значения

Обозначение	Наименование	Примечание
+	Амбулаторно-поликлиническое учреждение	
Ш	Школа 1 - 11 классов	
ДДУ	Детское дошкольное учреждение	
А	Аптека	
СТ	Плоскостные сооружения	
СП	Спортзал общего пользования	
СП	Предприятия общественного питания	
П	Пляжи	

№№ п/п	Наименование объектов культурного наследия	Дата	Адрес	Примечание
1	Курганная группа Новосиверская - 2 (4 насыпи)	X - XIV в.в.	0,27 км к востоку от д. Новосиверская, на правом берегу р. Ордеж	Решение ЛОИ № 271 от 10.07.78г. № 153
19	Курганная группа Новосиверская - 1 (15 насыпей)		д. Новосиверская, 50 м от левого берега р. Ордеж 120 м от насыпей	выявленный

Экспликация существующих объектов капитального строительства регионального, районного и местного значения

Обозначение	Наименование	Примечания
1	Магазин	местного значения
2	Автомобильные дороги ООО "ПАПИ ДРСУ"	регионального значения
3	Гражданское кладбище	местного значения

E-1601		П	
Ленинградская область, Гатчинский муниципальный район, Сиверское городское поселение			
Ум. Кол. Уч. Лист № док. Подпись	Дата 2014	Статус ГД	Листов 46
Генеральный план Сиверского городского поселения		ОАО "Ленграданпроект"	

Объекты инженерной инфраструктуры

Расч.срок	И очередь	Существ.	
		ТП	ОБЪЕКТЫ ЭЛЕКТРОСНАБЖЕНИЯ
		ПТ	Подстанции высокого и среднего напряжения 110 / 35 / 10 кВ и 35 / 6 кВ
		ПТ	Потребительские подстанции низкого напряжения 10 / 0,4 кВ и 6 / 0,4 кВ
		ВЛ	ВЛ 110 / 35 кВ
			ОБЪЕКТЫ ВОДОСНАБЖЕНИЯ И ВОДООТВЕДЕНИЯ
		ВС	Водозаборные сооружения
		КНС	Канализационные насосные станции
		К	Самотечная хозяйственно - бытовая канализация
		НК	Напорная хозяйственно - бытовая канализация
			ОБЪЕКТЫ ГАЗОСНАБЖЕНИЯ
			Газопроводы межпоселковые
		ГР	Газорегуляторный пункт
		Г4	Газопровод высокого давления 1,2 МПа
		Г3	Газопровод высокого давления 0,6 МПа
			Газопроводы распределительные
		ГР	Газорегуляторный пункт
		Г3	Газопровод высокого давления 0,6 МПа
		Г2	Газопровод среднего давления 0,3 МПа
		ГР	Газорегуляторный пункт
			ОБЪЕКТЫ ТЕПЛОСНАБЖЕНИЯ
		КОТ	Котельные в сети централизованного теплоснабжения
			ОБЪЕКТЫ ТРАНСПОРТНОЙ ИНФРАСТРУКТУРЫ
			Автомобильные дороги местного значения

Список объектов культурного наследия муниципального образования Сиверское городское поселение (регионального значения)

№№ п/п	Наименование объектов культурного наследия	Дата	Адрес	Современное использование	Площадь земельного участка, га	Примечание
1.	Памятный знак на месте гибели Стурель - Гюго Ф. Р.	3	4	5	6	Решение ЛОИ № 337 от 27.08.1979 г.
2.	Здание народной школы, построенной на средства поэта Майкова А. И.		Ул. Красная, д. 37 (№ 21)			Решение ЛОИ № 20 - 5 от 04.09.1959 г.
3.	Церковь во имя святых апостолов Петра и Павла		Ул. Красная, д. 39			Акт постановления на учёт № 6-2 16.09.86 г.
4.	Церковь во имя Тихвинской иконы Божией Матери	1895-1897 г. гек.-стр. В.П. Кондратьев	ул. Колхозная, д. 2	Церковь действующая		Акт постановления на учёт № 20-д от 27.07.2000 г.
7.	Памятник - самолет советским летчикам, участвующим в битве за Ленинград в годы Великой Отечественной войны		г.п. Сиверский, в 23 км к югу от Гатчины, пр. Гареев, в 1,5 км к юго-западу от ж.д. станции. Близ дороги на Выру.			Решение ЛОИ № 189 от 16.05.1988 г.
12.	Дом, где жил и работал М.Е. Салтыков-Щедрин	1884 г.	г.п. Сиверский, Большая ш., 1 (ул. Островского, 6)			Решение ЛОИ № 20 - 5 от 4.09.1959 г.

Список объектов археологического наследия

№	Выявленные	Средневековые	г.п. Сиверский, Береговой пр., овраг у ДО завода Марти	Федеральный	Выявленный *
18	Камень-жертвенник ("Лунный камень")				

Список объектов, имеющих признаки объектов культурного наследия

1.	Мемориал воинской славы на месте захоронения советских воинов	1956 г.	г.п. Сиверский, ул. Вокзальная у кинотеатра "Юбилейный"			
2.	Святой колодезь на месте затопленного в колдуньях в годы Великой Отечественной войны		г.п. Сиверский, ул. Новая, Слоупинная			
3.	Памятный знак Саше Нилуфорову		г.п. Сиверский, в районе д. 42 по ул. Саша Нилуфорова			
4.	Памятная доска, посвященная дате освобождения Сиверской земли от фашистских захватчиков	30.01.1944	г.п. Сиверский, Здание вокзала Восточный фасад			



Генеральный план Сиверского городского поселения Гатчинского муниципального района Ленинградской области

Схема планируемых границ функциональных зон с отображением параметров планируемого развития таких зон в планируемых границах населенных пунктов. Схема с отображением зон планируемого размещения объектов капитального строительства федерального, регионального и местного значения в планируемых границах населенных пунктов. Схема планируемых границ территорий, документация по планировке которых подлежит разработке в первоочередном порядке. М 1:10000 условные обозначения

Расч.срок	И очередь	Существ.	Границы
			Населённых пунктов
			Функциональных зон
			Земельных участков, которые предоставлены для размещения объектов капитального строительства федерального значения
			Земельных участков, которые предоставлены для размещения объектов капитального строительства регионального значения
			Земельных участков, которые предоставлены для размещения объектов капитального строительства районного и местного значения
			Территорий, документация по планировке которых подлежит разработке в первоочередном порядке
			Земельных участков, состоящих на кадастре
			Границы зон с особыми условиями использования территории
			Границы водоохранных зон
			Границы санитарно-защитной зоны
			Охранная зона воздушных линий электропередачи
			Полоса отвода железной дороги
			Граница особо охраняемой природной территории

Расч.срок	Существ.	ЖИЛЫЕ ЗОНЫ	Примечание
		ЖЗ-1	Застройки индивидуальными/блокированными домами
		ЖЗ-2	Застройки малоэтажными жилыми домами
			ОБЩЕСТВЕННО-ДЕЛОВЫЕ ЗОНЫ
		БЗ-1	Делового, общественного и коммерческого назначения
		БЗ-2	Объектов образования и здравоохранения
			ПРОИЗВОДСТВЕННЫЕ ЗОНЫ
		ПЗ-1	Существующие промышленные объекты 5 класса санитарной опасности (СЗЗ совпадает с границей предприятия в случае превышения ПДК)
		ПЗ-2	Существующие промышленные объекты 4 класса санитарной опасности (СЗЗ совпадает с границей предприятия в случае превышения ПДК)
		ПЗ-3	Существующие промышленные объекты 3 класса санитарной опасности (СЗЗ совпадает с границей предприятия в случае превышения ПДК)
			ЗОНА ИНЖЕНЕРНОЙ И ТРАНСПОРТНОЙ ИНФРАСТРУКТУРЫ
		ИЗ-1	Складских и инженерных объектов
		ИЗ-2	Объектов транспортной инфраструктуры
			ЗОНА СЕЛЬСКОХОЗЯЙСТВЕННОГО ИСПОЛЬЗОВАНИЯ
		СЗ-1	Садоводства, огородничества, ведения личного подсобного хозяйства
		СЗ-2	Сельскохозяйственных угодий
			РЕКРЕАЦИОННЫЕ ЗОНЫ
		РЗ-1	Пляжей или спортивных комплексов и сооружений
		РЗ-2	Лесов, береговых полос водных объектов общего пользования
		РЗ-3	Скверов, парков
		РЗ-4	Отдыха, туризма
		РЗ-5	Специального озеленения
			ЗОНЫ СПЕЦИАЛЬНОГО НАЗНАЧЕНИЯ
		СЗН-1	Кладбищ и скверов памяти
			ЗОНЫ ВОДНОГО ФОНДА
		ВФ-1	Акваторий рек, прудов

Экспликация планируемых объектов капитального строительства районного и местного значения

Обозначение	Наименование	Примечание
Ш	Школы	Объекты районного значения
ДШ	Детское дошкольное учреждение	
Б	Больница	Объекты местного значения
БС	Бассейн	
БО	Предприятие бытового обслуживания	
ММ	Места проведения массовых молодежных мероприятий	
М	Магазин	
СС	Спортивные сооружения	
СТ	Плоскостные сооружения	
Г	Гостиница (кемпинг, миниотель)	
К	Клуб	
ОП	Предприятие общественного питания	
ОШ	Детско-юношеская спортивная школа	Объекты регионального значения
+	Культурные объекты	
П	Пляжи	

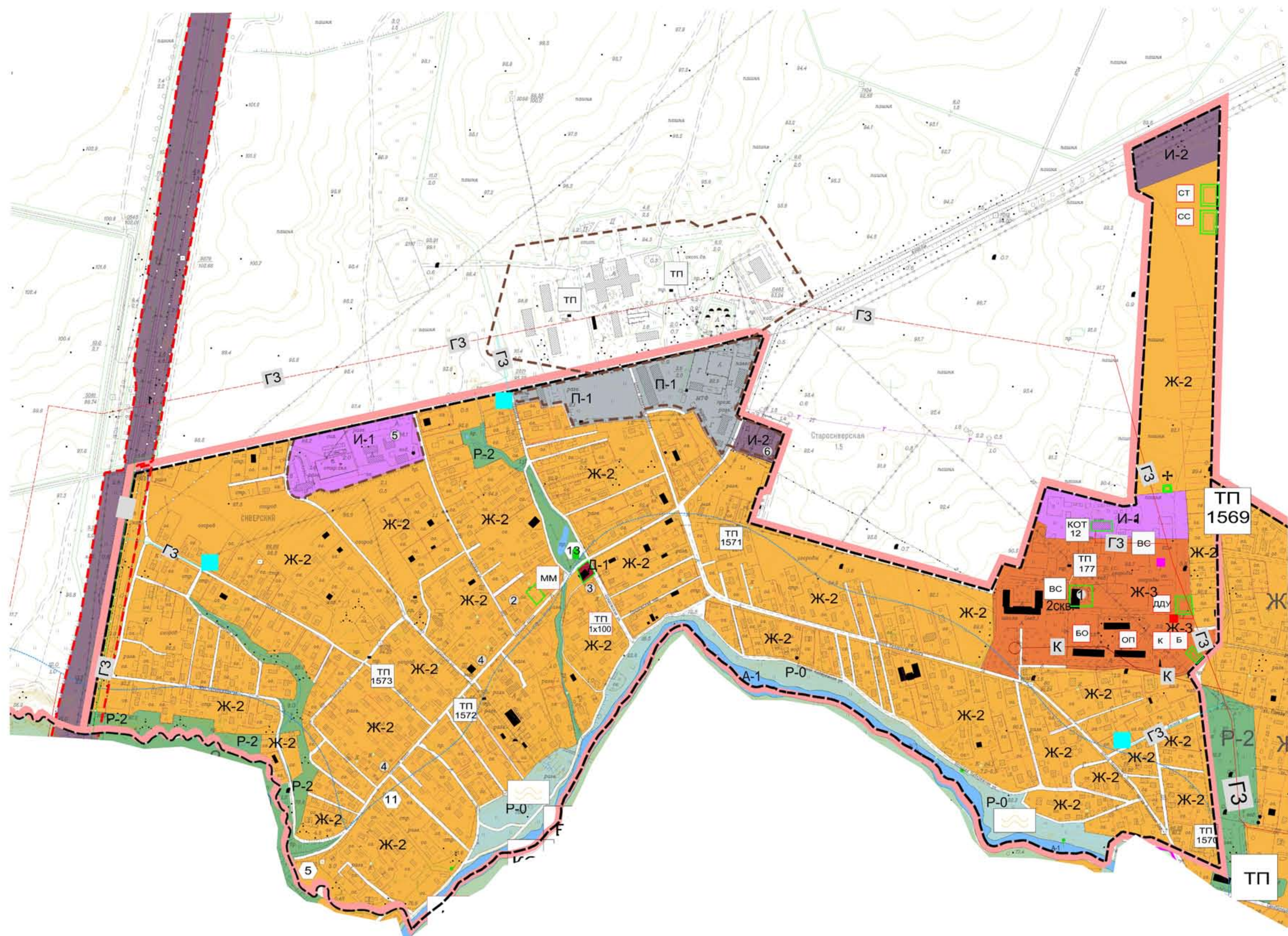
Топографическая съемка выполнена федеральным унитарным предприятием-центр "Севзаггеоинформ" в М 1:5000 в 2008 году. Система координат - МСК-64.

Экспликация существующих объектов капитального строительства районного и местного значения

Обозначение	Наименование
1	Мебельная фабрика
2	Детский дом
3	ДОЛ "Дружба"
4	Санаторий "Березка"
5	Столовая
6	Сиверская средняя школа № 2
7	Магазин
8	Дача детсада № 58 (трампарк им. Коняшина)
9	Администрация
10	ДОЛ "Юный Кировец"
11	Аптека
12	Районная больница № 1 МБУЗ "Гатчинская ЦРКБ"
13	Магазин
14	Лодочная станция
15	Магазин
16	Библиотека
17	ДОЛ "Адмиралтеец"
18	Пожарная часть
19	Сиверская линейная ж.д. амбулатория
20	Магазин
21	ФГОУ СПО "СТИБ РОСЗДРАВА"
22	Ясли-сад № 33
23	Детский сад
24	Детские ясли-сад № 1
25	Дача детсада № 214
26	Магазин
27	Общественная организация Гатчинского городского и районного Совета Всероссийского общества автомобилистов
29	МОУ "Сиверская средняя общеобразовательная школа № 3"
30	МУП "Гатчинские природные ресурсы" детсад
31	ГДО "Центр развития ребенка №5"
32	Сиверское отделение полиции. Пункт ОУФМС № 105
33	ГУ Ленинградская зональная лесосеменная станция
34	Опытное лесное хозяйство "Сиверский лес" - филиал ЛОКП "Леноблесхоз"
35	МОУ для детей-сирот
36	МОУ ДОД "Детско-юношеская спортивная школа "Ника"
37	Управление федеральной почтовой связи Ленинградской области Государственного комитета РФ по связи и информатизации
38	Детский санаторий "Кезово"
39	ВУЗ "ГИЭФП"
40	ГОУ ЛО "Сиверская специальная школа-интернат"
41	Детский сад
42	МОУ ДОД "Сиверская детская школа искусств"
43	МОУ "Сиверская гимназия"
44	МОУ "Детский сад №1", МДОУ "Центр развития ребенка"
45	НО "Медико-социальный центр "Родительский дом"
46	Киноконцертный центр "Юбилейный"
47	Баня
48	Кладбище

Изм.	Кол.уч.	Лист № док.	Подпись	Дата	Е-1601	ГП
				2014	Ленинградская область. Гатчинский муниципальный район. Сиверское городское поселение	
Генеральный план					Страниц	Листов
Сиверского городского поселения					ГД	4-7
Н. контр.	Благодина	Выполнил	Наборщик	Драгунов	ОАО "Ленградпроект"	

Лист № 1601. Подпись: и дата. Электронный документ № 22337



Условные обозначения

Расч.срок / очередь / Существ.	Границы	
	Населённых пунктов	
	Функциональных зон	
	Земельных участков, которые предоставлены для размещения объектов капитального строительства федерального значения	
	Земельных участков, которые предоставлены для размещения объектов капитального строительства регионального значения	
	Земельных участков, которые предоставлены для размещения объектов капитального строительства районного и местного значения	
	Территорий, документация по планировке которых подлежит разработке в первоочередном порядке	
	Земельных участков, состоящих на кадастре	
	Границы зон с особыми условиями использования территории	
	Границы водоохранных зон	
	Границы санитарно - защитной зоны	
	Охранная зона воздушных линий электропередачи	
	Функциональное зонирование	
Расч.срок / Существ.	ЖИЛЫЕ ЗОНЫ	
Ж-2	Застройки индивидуальными/блокированными домами	дома на участках 0,02-0,2 га 2-3 тыс. кв. м. / га
Ж-3	Застройки малоэтажными жилыми домами	3 - 5 этажей 4 тыс. кв. м. / га
	ОБЩЕСТВЕННО-ДЕЛОВЫЕ ЗОНЫ	
Д-1	Делового, общественного и коммерческого назначения	1 - 3 этажей
	ПРОИЗВОДСТВЕННЫЕ ЗОНЫ	
П-1	Существующих промышленных объектов 5 класса санитарной опасности (СЗЗ сокращается до границы предприятия в случае превышения ПДК)	СЗЗ 50 м
	ЗОНА ИНЖЕНЕРНОЙ И ТРАНСПОРТНОЙ ИНФРАСТРУКТУРЫ	
И-1	Складских и инженерных объектов	1 - 3 этажей
	РЕКРЕАЦИОННЫЕ ЗОНЫ	
Р-0	Пляжей или спортивных комплексов и сооружений	
Р-1	Лесов, береговых полос водных объектов общего пользования	
Р-2	Скверов, парков	
	ЗОНЫ ВОДНОГО ФОНДА	
А-1	Акваторий рек, прудов	

Топографическая съемка выполнена федеральным унитарным предприятием-центр "Севзапгеоинформ" в М 1:5000 в 2008 году. Система координат - МСК-64.

Объекты инженерной инфраструктуры

Расч.срок / очередь / Существ.			
	ОБЪЕКТЫ ЭЛЕКТРОСНАБЖЕНИЯ		
ТП	Подстанции высокого и среднего напряжения 110/35/10 кВ и 35/6 кВ		
ТП 245	Потребительские подстанции низкого напряжения 10/0,4 кВ и 6/0,4 кВ		
	ВЛ 110/35 кВ		
	ОБЪЕКТЫ ВОДОСНАБЖЕНИЯ И ВОДООТВЕДЕНИЯ		
ВС	Водозаборные сооружения		
К	Самотечная хозяйственно-бытовая канализация		
	ОБЪЕКТЫ ГАЗОСНАБЖЕНИЯ		
	Газопроводы межпоселковые		
Г4	Газорегуляторный пункт		
Г4	Газопровод высокого давления 1,2 МПа		
Г3	Газопровод высокого давления 0,6 МПа		
	Газопроводы распределительные		
Г3	Газорегуляторный пункт		
Г3	Газопровод высокого давления 0,6 МПа		
	ОБЪЕКТЫ ТЕПЛОСНАБЖЕНИЯ		
КОТ	Котельные в сети централизованного теплоснабжения		
	ОБЪЕКТЫ ТРАНСПОРТНОЙ ИНФРАСТРУКТУРЫ		
	Автодороги местного значения		

Экспликация объектов культурного наследия (регионального значения)

№№ п/п	Наименование объектов культурного наследия	Дата	Адрес	Категория	Примечание
1	2	3	4	5	6
5.	Дом, где жил художник Крамской М.Н.		дер. Старосиверская Большой пр., 2	Региональный	
11.	Дом, где жил известный русский поэт А.Н. Плещеев	80-е г.г. XIX в	дер. Старосиверская, Большой пр., 5	Региональный	Решение ЛОИ № 20-5 от 4.09.1959 г.
13.	Место захоронения погибших в фашистском концлагере	1941-44 г.г.	дер. Старосиверская, в центре деревни	Региональный	Решение ЛОИ № 189 от 16.05.1988 г.

Генеральный план Сиверского городского поселения Гатчинского муниципального района Ленинградской области.

Схема планируемых границ функциональных зон с отображением параметров планируемого развития таких зон в планируемых границах населенных пунктов. Схема с отображением зон планируемого размещения объектов капитального строительства федерального, регионального и местного значения в планируемых границах населенных пунктов. Схема планируемых границ территорий, документация по планировке которых подлежит разработке в первоочередном порядке. Деревня Старосиверская. М 1:5000.

Экспликация существующих объектов капитального строительства районного и местного значения

Обозначение	Наименование
1	МДОУ "Детский сад № 2 комбинированного типа"
2	Станция скорой помощи
3	Отделение связи
4	Автодороги ООО "ПАП ДРСУ" рег. значения
5	Складское предприятие
6	Транспортное предприятие

Экспликация планируемых объектов капитального строительства районного и местного значения

Обозначение	Наименование	Примечание
ММ	Места проведения молодежных мероприятий	Объекты местного значения
ДДУ	Детское дошкольное учреждение	районного значения
А	Аптека	местного значения
СТ	Плоскостные сооружения	местного значения
Б	Библиотека	местного значения
К	Клуб	местного значения
М	Магазин	местного значения
	Пляжи	местного значения

Изм. Кол.уч Лист № док. Подпись Дата

Е-1601 ГП

Ленинградская область. Гатчинский муниципальный район. Сиверское городское поселение

Генеральный план Сиверского городского поселения

Выполнил: Владыкина Н.А., Дроздовичев Д.А.

Стадия: ГД

Лист: 4-8

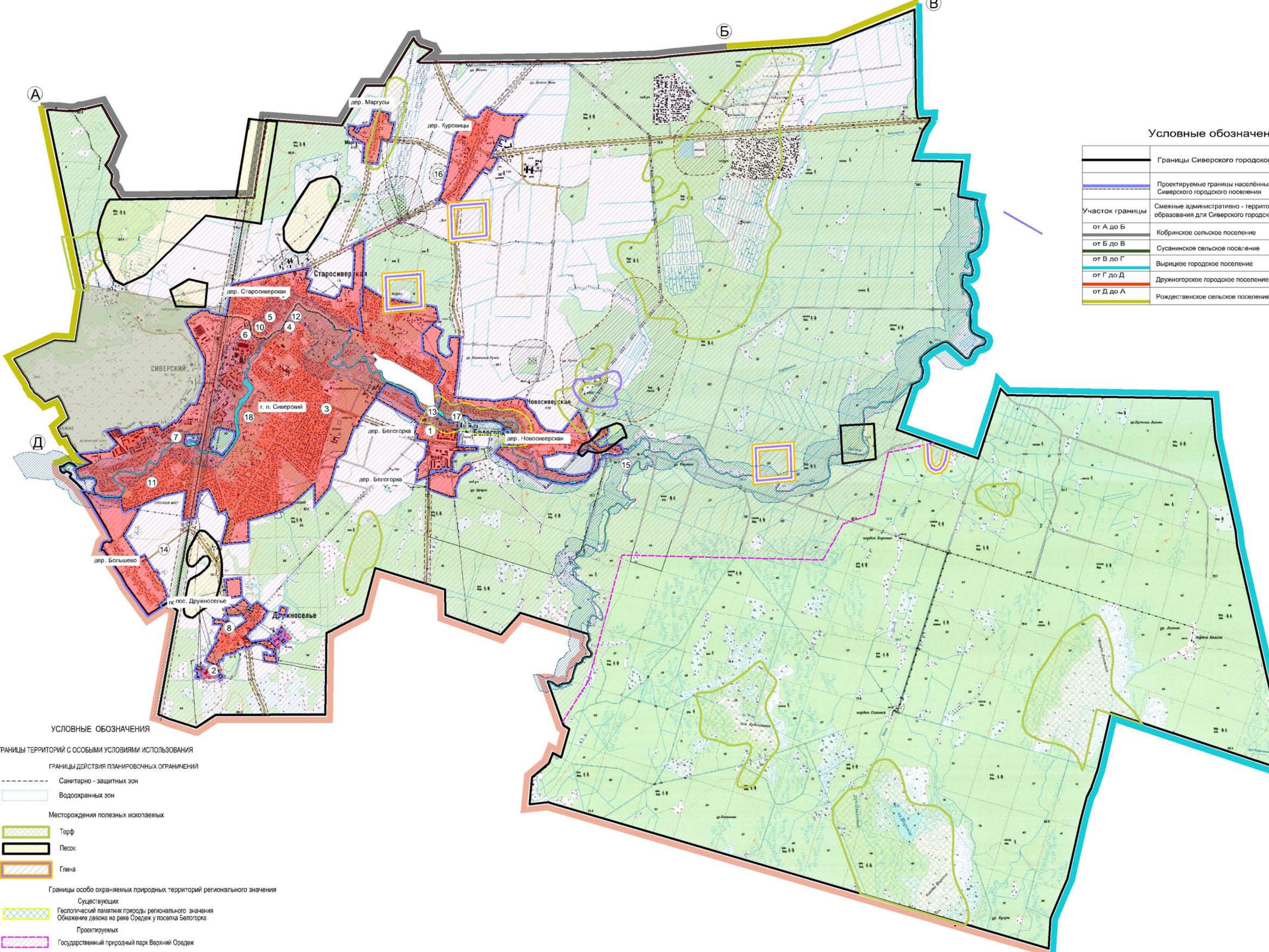
ОАО "Ленграданпроект"

Объекты культурного наследия

№ п/п	Наименование	Дата постройки	Адрес	Категория, №, дата решения
1	Усадьба Елисеевых в составе: - усадебный дом - церковь Никольская - парк	Начало XX века	дер. Белогорка ул. Институтская	Региональный. Решение Леноблисполкома (ЛОИ) от 25.04.83. № 183
2	Усадьба Витгенштейна в составе: - костел - здание бывшего военного музея - часовня - дом садовника (деревянный) - парк	конец XVIII-XX в.в.	пос. Дружноселье ул. Зеленая, 1	Региональный. Решение ЛОИ от 25.04.83. № 183
3	Памятный знак на месте, где был расстрелян белогвардейцами 25.09.1919 г. Стурдиль-Гюго Франц Рудольфович, 1-й председатель Сиверского поселкового совета.		г.п. Сиверский Белогорское шоссе, у дома 57	Региональный. Решение ЛОИ от 27.08.1979. № 337
4	Здание народной школы, построенной на средства поэта А. И. Майкова		г.п. Сиверский ул. Красная, 37 (21 – старый)	Региональный. Решение ЛОИ от 04.09.1959. № 20-5
5	Дом, где в 80-е гг. XIX в. жил известный русский поэт А.Н. Плещеев		дер. Старосиверская пр. Большой, 5	Региональный. Решение ЛОИ от 04.09.1959. № 20-5
6	Дом, где в 1884 г. жил и работал М.Е. Салтыков-Щедрин	1884 г.	г.п. Сиверский пр. Большой, 1 (ул.Островского, 6)	Региональный. Решение ЛОИ от 04.09.1959. № 20-5
7	Памятник-самолет советским летчикам, участникам битвы за Ленинград в годы Великой Отечественной войны		р.п. Сиверский, в 23 км к югу от Гатчины, пр. Героев, в 1,5 км к юго-западу от ж.д. станции, близ дороги на дер. Выру	Региональный. Решение ЛОИ от 16.05.88. № 189
8	Памятное место, где захоронены советские люди, погибшие от рук фашистов во время Великой Отечественной войны, в числе погибших – группа советских разведчиков		р.п. Сиверский, в 23 км к югу от Гатчины (пос. Дружноселье), на северной окраине поселка	Региональный. Решение ЛОИ от 16.05.88. № 189
9	Памятное место, где захоронены советские воины и местные жители, погибшие в фашистском концлагере в 1941-44 гг.		дер. Старосиверская, в 2 км к северо-востоку от г.п. Сиверский, в центре деревни	Региональный. Решение ЛОИ от 16.05.88. № 189
10	Дом, где жил художник Крамской М.Н.		дер. Старосиверская, Большой пр., 2	Региональный. Решение ЛОИ от 08.08.50. № 59-18
11	Церковь Тихвинской иконы Божьей Матери	1895-1897 г.г. тех.-стр. В.П.Кондратьев	г.п. Сиверский ул. Колхозная, 2	Выявленный Акт постановки на учет от 27.07.2000. № 20-д
12	Храм Святых апостолов Петра и Павла		г.п. Сиверский ул. Красная, 39	Выявленный Акт постановки на учет от 16.09.1986. № 6-2
13	Курган	XI-XIV в.в.	дер. Белогорка, на берегу Ордежского водохранилища	Региональный. Решение ЛОИ от 10.07.78. №271
14	Курганная группа, 15 насыпей	XIII-XIV в.в.	0,5 км к СВ от дер. Большево, у ж/дороги	Региональный. Решение ЛОИ от 10.07.78. № 271 № 150
15	Курганная группа (4 насыпи)	X-XIV в.в.	0,27 км к Востоку от дер. Новосиверская, на правом берегу р. Ордеж	Региональный. Решение ЛОИ от 10.07.78. № 271 № 153
16	Курганная группа Куровицы (12 насыпей)	XI-XIII в.в.	0,3 км В дер. Куровицы на современном кладбище	Выявленный
17	Курганная группа Новосиверская-1 (15 насыпей)	XI-XIV в.в.	50 м от лев. бер. р. Ордеж; 120 м к СВ от плотины	Выявленный
18	Камень-жертвенник («Дунный камень»)	Средневековье	г.п. Сиверский, Береговой пр., овраг у ДЮ в-да Марти	Выявленный

Условные обозначения

	Границы Сиверского городского поселения
	Проектируемые границы населенных пунктов, входящих в состав Сиверского городского поселения
	Смежные административно-территориальные образования для Сиверского городского поселения
	от А до Б
	от Б до В
	от В до Г
	от Г до Д
	от Д до А



УСЛОВНЫЕ ОБОЗНАЧЕНИЯ

ГРАНИЦЫ ТЕРРИТОРИЙ С ОСОБИМИ УСЛОВИЯМИ ИСПОЛЬЗОВАНИЯ

- Границы действия планировочных ограничений
- Санитарно-защитных зон
- Водоохранных зон
- Месторождения полезных ископаемых
- Торф
- Песок
- Глина
- Границы особо охраняемых природных территорий регионального значения
- Существующих
- Геологический памятник природы регионального значения
- Обнажение девона на реке Ордеж у поселка Белогорка
- Проектируемых
- Государственный природный парк Верхний Ордеж
- Земель населенных пунктов
- Земель специального назначения
- Земель специального назначения - размещения военных объектов
- Территории подверженные подтоплению в случае прорыва ГЭС (линия подтопления 5,15 м)
- Участки бывшей базы отдыха "Лесное", для которого категория и зона не определена.

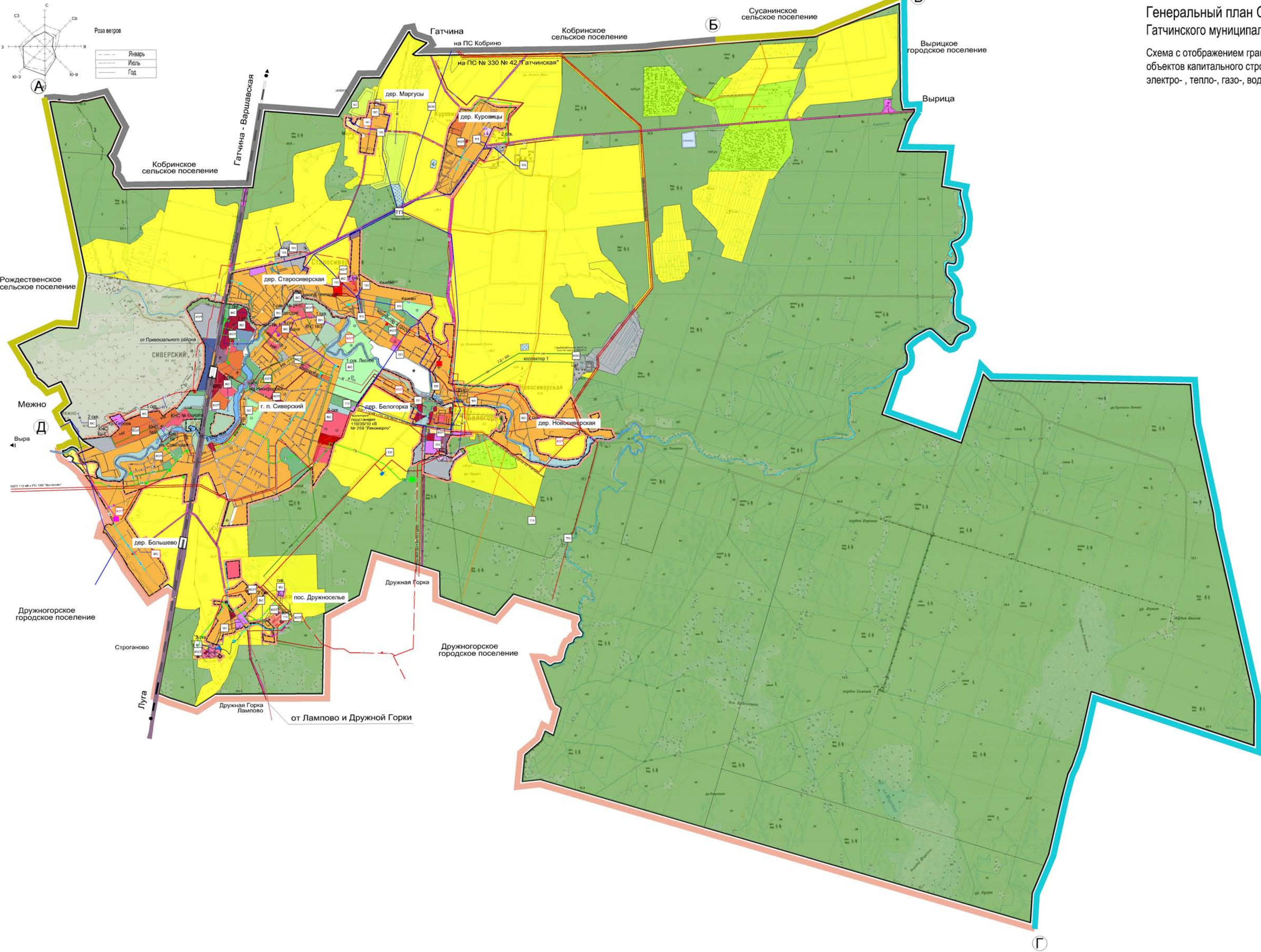
(Применение категории земель для участка бывшей базы отдыха "Лесное" возможно только при наличии судебного решения об отнесении земельного участка к категории земель лесного фонда или земель населенных пунктов.)

М 1:25000

Изм.		Копучи	Лист	№ док.	Подпись	Дата	E-1601		ПП
							Ленинградская область Гатчинский муниципальный район Сиверское городское поселение		
							Генеральный план Сиверского городского поселения		
							Страница	Лист	Листов
							ГД	5	
							ОАО "ЛенГражданПроект"		

Генеральный план Сиверского городского поселения Гатчинского муниципального района Ленинградской области.

Схема с отображением границ зон планируемого размещения объектов капитального строительства местного значения - объектов электро-, тепло-, газо-, водоснабжения и водоотведения. М 1:25000



Условные обозначения

Расч. срок	l очередь	Существ.	Наименование
Объекты газоснабжения			
<i>Газопроводы межпоселковые</i>			
■		■	Газорегуляторный пункт
—Г4—		—Г4—	Газопровод высокого давления 1,2 МПа
—Г3—		—Г3—	Газопровод высокого давления 0,6 МПа
<i>Газопроводы распределительные</i>			
■		■	Газорегуляторный пункт
—Г3—		—Г3—	Газопровод высокого давления 0,6 МПа
		—Г2—	Газопровод среднего давления 0,3 МПа
		■	Газорегуляторный пункт
Объекты электроснабжения			
		—	Воздушные линии 110 кВ
		—	Воздушные линии 35 кВ
		—	Воздушные линии 10 кВ
ТП		ТП	Подстанции высокого и среднего напряжения 110 / 35 / 10 кВ и 35 / 6 кВ
Объекты водоснабжения и водоотведения			
ВС	ВС	ВС	Водозаборные сооружения
		КНС	Канализационные насосные станции
		—К—	Самотечная хозяйственно-бытовая канализация
		—НК—	Напорная хозяйственно-бытовая канализация
		—В1—	Хозяйственно-питьевой водопровод
Объекты теплоснабжения			
КОТ		КОТ	Котельные в сети централизованного теплоснабжения

Применяемые сокращения и обозначения:
 скв. - скважина;
 ЛЭП - линия электропередач;
 ПС - электрическая подстанция;
 Ø - диаметр.

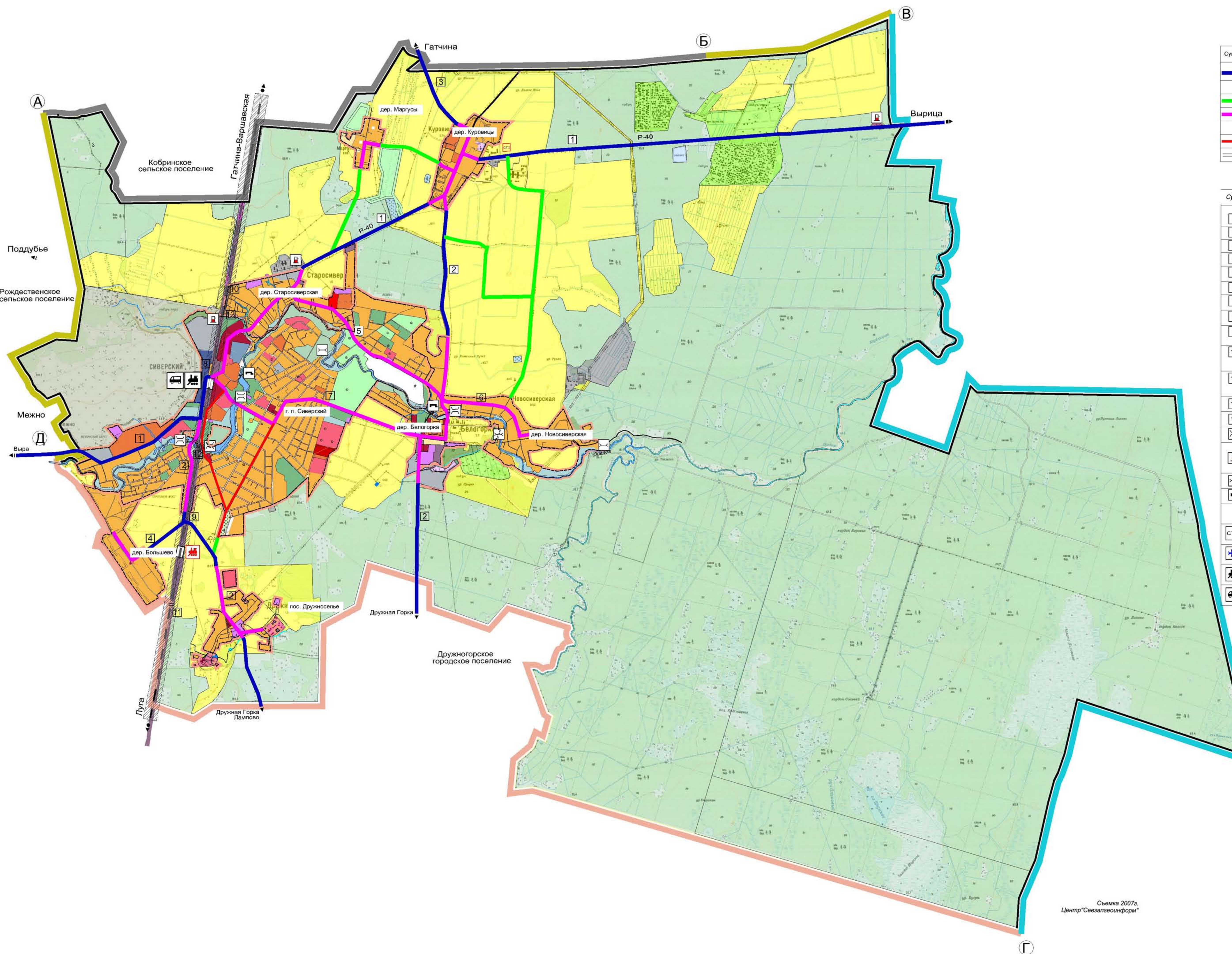
Охранные зоны магистральных сетей и сооружений

№ п/п	Наименование сети	Размер зоны	Установленный документ
1	Канализационный коллектор напорный	по 5 м с каждой стороны, 20 м на период строительства, реконструкции	СП 42.13330.2011
2	Тепломagистраль	по 5 м с каждой стороны	СП 42.13330.2011
3	Газопровод высокого давления 1,2 МПа категория II диаметр 400 мм	по 150 м / 20 м с каждой стороны	Правила охраны систем газоснабжения (утверждены Минтрансэнерго России 24 сентября 1992 года)
4	Газопровод давлением до 1,2 МПа	по 2 м с каждой стороны	Правила охраны газораспределительных сетей
5	ГРС 1,2 МПа	125 м	СНиП 2.05.06-85* п. 3.16 т. 4 СНиП 2.05.06-85* т. 5 п. 3.17
6	ГРП 0,6 / 0,03 МПа	15 м	

* с учётом отвода земли на период ремонтных работ по замене сетей.
 * Применение категории земель для участка бывшей базы отдыха "Лесное" возможно только при наличии судебного решения об отнесении земельного участка к категории земель лесного фонда или земель населенного пункта.

М 1:25000

E-1601		П	
Ленинградская область Гатчинский муниципальный район. Сиверское городское поселение			
Изм.	Копуч.	Лист № док.	Подпись
		2014	
Генеральный план		Стадия	Лист
Сиверского городского поселения		ГД	6
Н. контр.	Владимир	Схема с отображением границ зон планируемого размещения объектов капитального строительства местного значения - объектов электро-, тепло-, газо-, водоснабжения и водоотведения. М 1:25000	
Выполнит.	Николаев	ОАО "ЛенГражданпроект"	
Выполнит.	Драгунов		



Съемка 2007г.
Центр "Севзапгеоинформ"

**Генеральный план Сиверского городского поселения
Гатчинского муниципального района Ленинградской области.**
Схема с отображением границ зон планируемого размещения объектов капитального строительства местного значения - дорог общего пользования, мостов, иных транспортных инженерных сооружений. М 1:25000

УСЛОВНЫЕ ОБОЗНАЧЕНИЯ

Объекты транспорта		
Существующ.	Проектир.	Наименование
		Автомобильные дороги регионального значения
		Автомобильные дороги муниципального значения
		Поселковые дороги
		Главные улицы
		Улицы в жилой застройке
		Основные
		Второстепенные

	Границы Сиверского городского поселения
	Проектируемые границы населённых пунктов, входящих в состав Сиверского городского поселения
	Участок границы
	от А до Б
	от Б до В
	от В до Г
	от Г до Д
	от Д до А
	Кобринское сельское поселение
	Сусанское сельское поселение
	Вырицкое городское поселение
	Дружнорское городское поселение
	Рождественское сельское поселение
	Функциональные зоны
	Границы территорий, документация по планировке которых подлежит разработке в первоочередном порядке

Экспликация объектов транспортной инфраструктуры

Сущ.	Проект	Наименование	Ед. изм.	Показатель	Величина	Тип покрытия	Принадлежность
	1	Автотрасса Копорье - Губань - Белые Воды - Шапки	км	134,279	III	А/Б	Комитет по транспорту и транспортной инфраструктуре
	2	Автотрасса Сиверский - Дружная Горка - Куровицы	км	25	IV	А/Б	---
	3	Автотрасса Гатчина Куровицы	км	20,268	IV	А/Б	---
	4	Подъезд к д.д. Большое	км	2	IV	А/Б	---
	5	Автотрасса Подъезд к НПО Белогорка	км	3,412	IV	А/Б	---
	6	Автотрасса Старосиверская - Колово - Новосиверская - ГОЛХ "Сиверский лес"	км	2,8	V	А/Б	---
	7	Автотрасса Сиверский - Белогорка	км	7,1	V	А/Б	---
	8	Регулируемый переход, автотрассы Р-40 через жд	объект	1 шт.	---	---	ОАО "Российские железные дороги"
	9	Регулируемый переход, автотрассы Сиверская - Дружная Горка через жд	объект	1 шт.	---	---	ОАО "Российские железные дороги"
	10	Нерегулируемый переход местной автотрассы через железную дорогу из дер. Старосиверская к садоводствам	объект	1 шт.	---	---	Собственность Сиверского городского поселения
	11	Нерегулируемый пешеходный переход через железную дорогу из д. Большое в пос. Дружноселье	объект	1 шт.	---	---	---
	12	Жд мост через р. Оредок	объект	1 шт.	---	---	ОАО "Российские железные дороги"
	13	Железнодорожный переход через сваят по насыпи	объект	1 шт.	---	---	---
		Автомобильный мост через р. Оредок	объект	4 шт.	---	---	Собственность Сиверского городского поселения
		Автозаправочная станция	шт.	3 шт.	---	---	Две - собственность лиц. Ордя - Комитет по транспорту и транспортной инфраструктуре
		Пешеходные мосты через р. Оредок	объект	5 шт.	---	---	Собственность Сиверского городского поселения
		Плотина на реке Оредок (преход заграждения)	объект	2 шт.	---	---	Собственность муниципального района
		Проектируемая жд платформа "Дружноселье"	объект	1 шт.	---	---	Федеральная собственность (предложение)
		Станция тех. обслуживания легковых автомобилей	---	---	---	---	Собственность муниципального района
		Аэродром	---	---	---	---	---
		Вокзал	---	---	---	---	---
		Автовокзал	---	---	---	---	---

* Границы земельных участков и зон, представленные для планирования размещения объектов капитального строительства федерального, регионального и местного значения показаны на чертежах-врезках М 1:5000. Показат их не представляется возможным в масштабе чертежа 1:25000.

	Застройки ДНП	
	Застройки индивидуальными/блочными домами	
	Застройки малоэтажными жилыми домами	
	Застройки малоэтажными жилыми домами	
ОБЩЕСТВЕННО-ДЕЛОВЫЕ ЗОНЫ		
	Делового, общественного и коммерческого назначения	1 - 3 этажей
	Объектов образования и здравоохранения	1 - 3 этажей
ПРОИЗВОДСТВЕННЫЕ ЗОНЫ		
	Промышленных объектов 5 класса санитарной опасности	СЗЗ 50 м
	Промышленных объектов 4 класса санитарной опасности	СЗЗ 100 м
	Промышленных объектов 3 класса санитарной опасности	СЗЗ 300 м
	Промышленных объектов 2 класса санитарной опасности	СЗЗ 500 м
ЗОНА ИНЖЕНЕРНОЙ И ТРАНСПОРТНОЙ ИНФРАСТРУКТУРЫ		
	Складских и инженерных объектов	1 - 3 этажей
	Объектов транспортной инфраструктуры	
ЗОНА СЕЛЬСКОХОЗЯЙСТВЕННОГО ИСПОЛЬЗОВАНИЯ		
	Садоводства, огородничества, ведения личного подсобного хозяйства	
	Сельскохозяйственных угодий	
РЕКРЕАЦИОННЫЕ ЗОНЫ		
	Пруды, озера	
	Леса	
	Сиверск, парк	
	Отдыха, туризма	
ЗОНЫ СПЕЦИАЛЬНОГО НАЗНАЧЕНИЯ		
	Кладбищ и скверов памяти	
	Размещения военных объектов	
ЗОНЫ ВОДНОГО ФОНДА		
	Акватория рек	
	Границы водозащитных зон	
	Границы санитарно-защитной зон промышленных предприятий	
	Санитарно-защитная зона за границей предприятий	
	Санитарно-защитная зона, сокращенная до границ предприятий, в случае превышения ПДК вредных выбросов	
	Санитарно-защитная зона внутри границ проектируемых объектов	
	Санитарно-защитная зона от железной дороги	
	Охранная зона воздушных линий электропередачи	
	Определение функциональной зоны участка бывшей базы отдыха "Лесное" возможно только при наличии судебного решения об отнесении земельного участка к категории земель лесного фонда или земель населенного пункта.	

М 1:25000

E-1601		Ленинградская область, Гатчинский муниципальный район, Сиверское городское поселение.	
Изм.	Коп.уч.	Лист № док.	Дата
			2014
Генеральный план		Страниц	Лист
Сиверского городского поселения		ГД	7
Н. контр.	Владимир	Схема с отображением границ зон планируемого размещения объектов капитального строительства местного значения - дорог общего пользования, мостов, иных транспортных инженерных сооружений. М 1:25000	
Выполнил	Драгунов	ОАО "Ленградгазпроект"	