



СВИДЕТЕЛЬСТВО

О ГОСУДАРСТВЕННОЙ РЕГИСТРАЦИИ ПРАВА

Управление Федеральной службы государственной регистрации,
кадастра и картографии по Ленинградской области

СВИДЕТЕЛЬСТВО О ГОСУДАРСТВЕННОЙ РЕГИСТРАЦИИ ПРАВА

повторное, взамен свидетельства: 12.03.2015

Дата выдачи:

20.04.2015

Документы-основания: • Областной закон Ленинградской области "Об утверждении перечней имущества, передаваемого от муниципального образования "Гатчинский муниципальный район" Ленинградской области в муниципальную собственность муниципального образования "Сиверское городское поселение Гатчинского муниципального района Ленинградской области" от 29.12.2007 №207-оз

• Акт приема-передачи имущества от муниципального образования "Гатчинский муниципальный район" Ленинградской области в муниципальную собственность муниципального образования "Сиверское городское поселение Гатчинского муниципального района Ленинградской области" от 26.03.2008

Субъект (субъекты) права: Муниципальное образование "Сиверское городское поселение Гатчинского муниципального района Ленинградской области"

Вид права: Собственность

Кадастровый(условный) номер: 47:23:0805001:248

Объект права: Земельный участок, категория земель: земли населенных пунктов, разрешенное использование: для среднеэтажной многоквартирной жилой застройки, площадь 3 380 кв. м, адрес (местонахождение) объекта: Ленинградская область, Гатчинский район, пгт Сиверский, ул.Военный городок, д.6

Существующие ограничения (обременения) права: не зарегистрировано

О чем в Едином государственном реестре прав на недвижимое имущество и сделок с ним "02" марта 2015 года сделана запись регистрации № 47-47/017-47/017/001/2015-885/1

Государственный регистратор

(подпись, м.п.)

Морозова И. В.

47-47/017-47/017/001/2015-885/1

47-А В 537045

(полное наименование органа кадастрового учета)

КАДАСТРОВЫЙ ПАСПОРТ ЗЕМЕЛЬНОГО УЧАСТКА

"21" ноября 2014 г. № 47/201/14-663528

КП.1

1	Кадастровый номер:	47:23:0805001:248	2	Лист № 1	3	Всего листов: 2
4	Номер кадастрового квартала:	47:23:0805001				
Общие сведения						
5	Предыдущие номера:	—	6	Дата внесения номера в государственный кадастр недвижимости: 10.11.2014		
7	—					
8	Местоположение: Ленинградская область, Гатчинский район, пгт Сиверский, ул. Военный городок, д. 6					
9	Категория земель: Земли промышленности, энергетики, транспорта, связи, радиовещания, телевидения, информатики, земли для обеспечения космической деятельности, земли обороны, безопасности и земли иного специального назначения					
10	Разрешенное использование: для среднеэтажной многоквартирной жилой застройки					
11	Площадь: 3380 +/- 8 кв. м					
12	Кадастровая стоимость (руб.): 676					
13	Сведения о правах: —					
14	Особые отметки: Кадастровый номер 47:23:0805001:248 равнозначен кадастровому номеру 47:23:08-05-001:0248					
15	Сведения о природных объектах: —					
16	16.1	Номера образованных участков: —				
	16.2	Номер участка, преобразованного в результате выдела: —				
	16.3	Номера участков, подлежащих снятию с кадастрового учета: —				
	16.4	Характер сведений государственного кадастра недвижимости (статус записи о земельном участке): Сведения о земельном участке носят временный характер. Дата истечения срока действия временного характера - 11.11.2019.				

Начальник отдела
(наименование должности)



А.А. Гинзбург
(инициалы, фамилия)

КАДАСТРОВЫЙ ПАСПОРТ ЗЕМЕЛЬНОГО УЧАСТКА
 № 21" ноября 2014 г. № 47/201/14-663528

Всего листов: 2

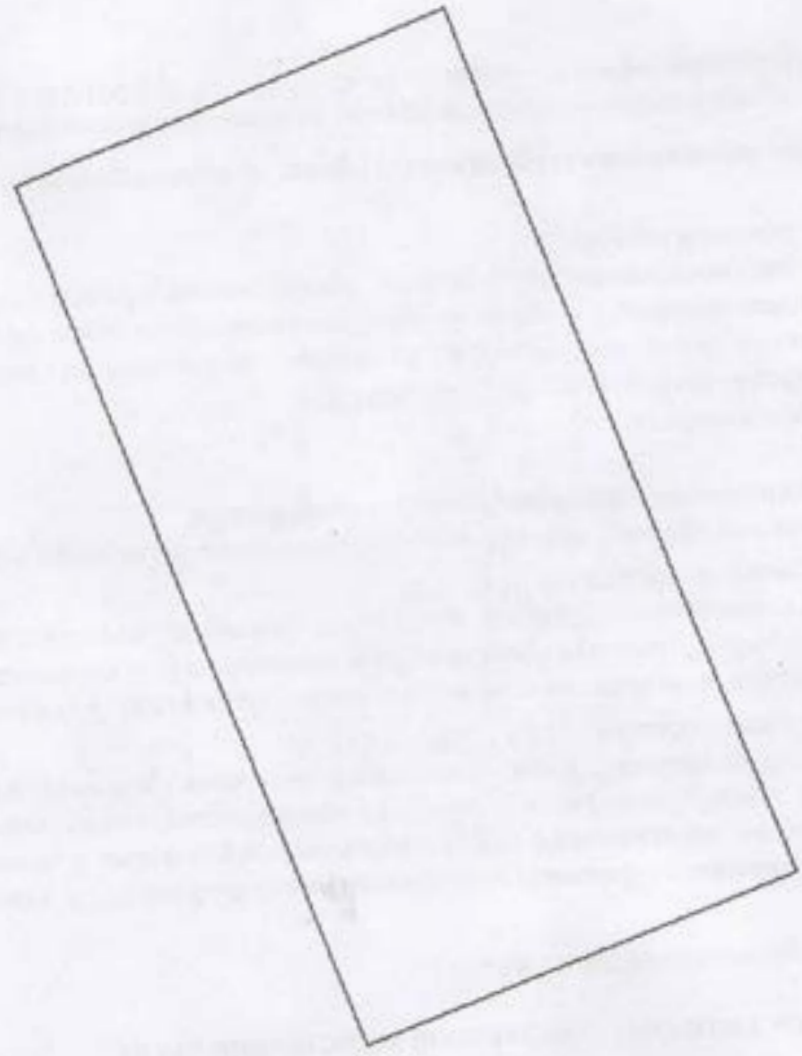
3

Лист № 2

2

1 Кадастровый номер: 47-23-0805001-248

План (чертеж, схема) земельного участка



4

5 Масштаб 1:700

Условные знаки: —



ИЗДАТЕЛЬСТВО
 (наименование должности)

А.А. Гаврибурт
 (инициалы, фамилия)



СВИДЕТЕЛЬСТВО

О ГОСУДАРСТВЕННОЙ РЕГИСТРАЦИИ ПРАВА

Управление Федеральной службы государственной регистрации,
кадастра и картографии по Ленинградской области

Дата выдачи:

"26" июня 2014 года

Документы-основания: • Областной закон Ленинградской области №207-оз от 29.12.2007г "Об утверждении перечней имущества, передаваемого от муниципального образования "Гатчинский муниципальный район" Ленинградской области в муниципальную собственность образования "Сиверское городское поселение Гатчинского муниципального района Ленинградской области".

• Акт приема-передачи имущества от муниципального образования "Гатчинский муниципальный район" Ленинградской области в муниципальную собственность муниципального образования "Сиверское городское поселение Гатчинского муниципального района Ленинградской области" от 26.03.2008

Субъект (субъекты) права: Муниципальное образование "Сиверское городское поселение Гатчинского муниципального района Ленинградской области" зарегистрировано Главным управлением Министерства юстиции РФ по Северо-Западному федеральному округу №RU475061042005001 от 16.12.2005. Свидетельство о государственной регистрации №006224 от 16.12.2005. Включено в реестр муниципальных образований 12.01.2006г. за регистрационным номером RU 47506104. Свидетельство о внесении в ГРМО №006144. Новая редакция Устава зарегистрирована управлением Министерства РФ по Северо-Западному федеральному округу 19.04.2007г. за государственным регистрационным номером RU475061042007001. Адрес (место нахождения) исполнительного органа: 188330, Ленинградская область, Гатчинский район, г.п.Сиверский, ул.Крупской, д.6.

Вид права: Собственность

Объект права: Многоквартирный жилой дом, назначение: жилое, 5 - этажный, общая площадь 2 487,1 кв.м, адрес (местонахождение) объекта: Ленинградская область, Гатчинский муниципальный район, Сиверское городское поселение, пос.Сиверский, ул.Военный городок, д.6

Кадастровый (или условный) номер: 47:23:0803001:592

Существующие ограничения (обременения) права: не зарегистрировано

о чем в Едином государственном реестре прав на недвижимое имущество и сделок с ним "26" июня 2014 года сделана запись регистрации № 47-47-17/018/2014-567

Регистратор

Курневич С.В.



(подпись)

47-А В 367652

КАДАСТРОВЫЙ ПАСПОРТ

здания, сооружения, объекта незавершенного строительства

Лист №	1	Всего листов:	2
--------	---	---------------	---

Здания	
(вид объекта недвижимого имущества)	

"16" июня 2014 г. № 47/201/14-304271	
Кадастровый номер:	47:23:0803001:592
Номер кадастрового квартала:	47:23:0803001
Характер сведений государственного кадастра недвижимости (статус записи об объекте):	—

Описание объекта недвижимого имущества:

1	Местоположение:	Ленинградская область, Гатчинский муниципальный район, Сиверское городское поселение, г.п. Сиверский, ул. Военный городок, д. 6	
2	Основная характеристика:	площадь	2487.1
		(тип)	(значение)
	степень готовности объекта незавершенного строительства (%)		—
3	Назначение:	Жилой дом	
4	Этажность:	5	0
		количество этажей	количество подземных этажей
5	Материал стен:	Кирпичные	
6	Год ввода в эксплуатацию (завершения строительства):	1937	
7	Кадастровая стоимость (руб.):	105808123,27	
8	Кадастровый номер земельного участка (участков), в пределах которого расположен объект недвижимого имущества:	—	
9	Предыдущие кадастровые (условные) номера объекта недвижимого имущества:	9734, А	
10	Особые отметки:	Исполнитель работ - ГУП Леноблинвентаризация. Многоквартирный дом.	
11	Наименование органа кадастрового учета:	Филиал федерального государственного бюджетного учреждения "Федеральная кадастровая палата Федеральной службы государственной регистрации, кадастра и картографии" по Ленинградской области	

начальник отдела (полное наименование должности)	А. А. Гинзбург (инициалы, фамилия)
---	---------------------------------------



КАДАСТРОВЫЙ ПАСПОРТ
здания, сооружения, объекта незавершенного строительства

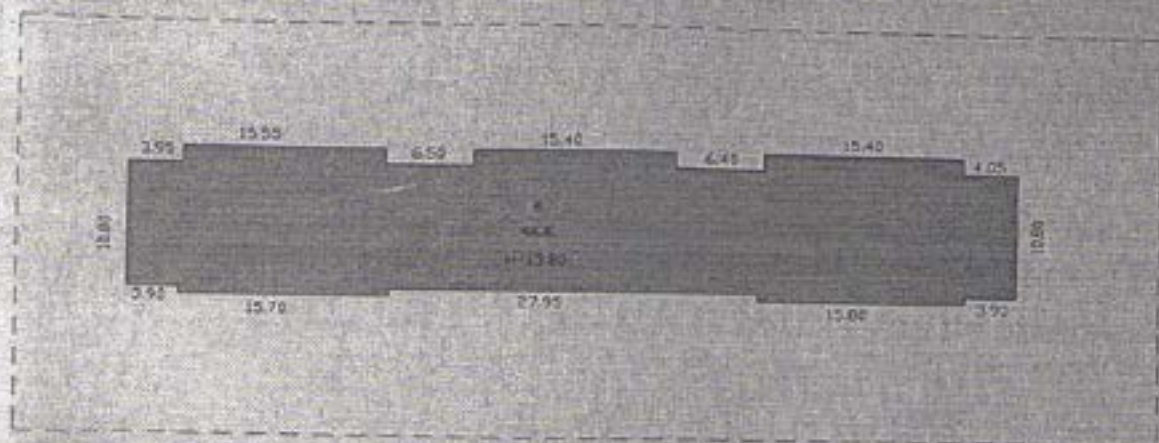
Здания
(вид объекта недвижимого имущества)

Лист №	2	Всего листов:	2
--------	---	---------------	---

№16" июня 2014 г. № 47/201/14-304271

Кадастровый номер: 47:23:0803001:592

Схема расположения объекта недвижимого имущества на земельном участке(ах):



РФ	ГУП "Еленоблинвестаризация" отделение "БТИ Сиверские"	лист №
М.П.	УСХА земельный участок пос. Сиверский-2, д.б.	

Масштаб 1: 653

начальник отдела
(полное наименование должности)

А. А. Гинзбург
(инициалы, фамилия)

М.П.